



**GOBIERNO AUTÓNOMO
MUNICIPAL DE SACABA**

Una Ciudad con Valor

MESA 4: DESARROLLO HUMANO

SECTOR 9: EDUCACIÓN

SECTOR 22: CULTURA

SECTOR 24: DEPORTES

SECTOR 21-23: SEGURIDAD SOCIAL-JUSTICIA



**GOBIERNO AUTÓNOMO
MUNICIPAL DE SACABA**

Una Ciudad con Valor

SECTOR 9: EDUCACIÓN

PARTE 1: ACTIVIDADES

PARTE 2: INVERSIONES



**GOBIERNO AUTÓNOMO
MUNICIPAL DE SACABA**
Una Ciudad con Valor

PARTE 1: ACTIVIDADES



**GOBIERNO AUTÓNOMO
MUNICIPAL DE SACABA**

Una Ciudad con Valor

ALIMENTO COMPLEMENTARIO



**GOBIERNO AUTÓNOMO
MUNICIPAL DE SACABA**
Una Ciudad con Valor

ALIMENTO COMPLEMENTARIO

OBJETIVO GENERAL

GARANTIZAR LOS 200 DÍAS CALENDARIO LA COMPRA Y DISTRIBUCIÓN DEL ALIMENTO COMPLEMENTARIO ESCOLAR CON CALIDAD Y OPORTUNIDAD EN EL MUNICIPIO DE SACABA AL 2021



SECTOR : 9 EDUCACIÓN UNIDAD/ÁREA RESPONSABLE: ALIMENTO COMPLEMENTARIO

		PRODUCTO PROGRAMADO			PRODUCTO ALCANZADO				% DE EJECUCIÓN ALCANZADO	RESULTADO ALCANZADO
MUNICIPAL	200 días de dotación de Alimento Complementario Escolar (Líquidos, Sólidos y Frutas), a 119 U.E. del Municipio de Sacaba.			192 días de dotación de Alimento Complementario Escolar (Líquidos, Sólidos, Frutas y Otros), a 119 U.E. del Municipio de Sacaba.				% DE EJECUCIÓN FÍSICA MUNICIPAL		
								96 %		
DISTRITAL	D-1	200 días en 23 U.E.	D-LL	200 días en 15 U.E.	D-1	192 días en 23 U.E	D-LL	192 días en 15 U.E	% DE EJECUCIÓN FÍSICA POR DISTRITO	42855 estudiantes beneficiados con Alimento Complementario Escolar - Inicial - Primaria - Secundaria
	D-2	200 días en 18 U.E.	D-5	200 días en 6 U.E.	D-2	192 días en 18 U.E.	D-5	192 días en 6 U.E.		
	D-3	200 días en 3 U.E.	D-PA	200 días en 15 U.E.	D-3	192 días en 3 U.E.	D-PA	192 días en 15 U.E.		
	D-4	200 días en 10 U.E.	D-CH	200 días en 5 U.E.	D-4	192 días en 10 U.E	D-CH	192 días en 5 U.E.		
	D-6	200 días en 10 U.E	D-UC	200 días en 5 U.E.	D-6	192 días en 10 U.E	D-UC	192 días en 5 U.E.		
	D-7	200 días en 11 U.E.	D-AG	200 días en 3 U.E.	D-7	192 días en 11 U.E.	D-AG	192 días en 3 U.E.		
	D-1 96 % D-UC 96 % D-2 96 % D-AG 96 % D-3 96 % D-4 96 % D-6 96 % D-7 96 % D-LL 96 % D-5 96 % D-PA 96 % D-CH 96 %									



SECTOR : 9 EDUCACIÓN

UNIDAD/ÁREA RESPONSABLE: ALIMENTO COMPLEMENTARIO

NIVEL	PRODUCTO PROGRAMADO	PRODUCTO ALCANZADO	% DE EJECUCIÓN ALCANZADO	RESULTADO ALCANZADO
MUNICIPAL	1 Feria de Alimento Complementario Escolar en el Municipio	1 Ferias de Alimento Complementario Escolar en el Municipio U.E Torcuato Peredo	% DE EJECUCIÓN FÍSICA MUNICIPAL	300 Beneficiados (Estudiantes, docentes, padres de familia)
			100 %	
MUNICIPAL	3 Talleres de Concientización de Alimento Complementario Escolar (sólidos, líquidos y frutas) en el Municipio	No se realizó talleres de Concientización de Alimento Complementario Escolar (sólidos, líquidos y frutas) en el Municipio, debido a la emergencia sanitaria que se cursaba (COVID 19)	% DE EJECUCIÓN FÍSICA MUNICIPAL	0 Beneficiarios (Estudiantes, docentes, padres de familia)
			0%	



SECTOR : 9 EDUCACIÓN

UNIDAD/ÁREA RESPONSABLE: ALIMENTO COMPLEMENTARIO



Feria de alimento complementario U.E. Torcuato Peredo

Feria de alimento complementario U.E. Torcuato Peredo



Feria de alimento complementario U.E. Torcuato Peredo

Feria de alimento complementario U.E. Torcuato Peredo



**GOBIERNO AUTÓNOMO
MUNICIPAL DE SACABA**

Una Ciudad con Valor

EQUIPAMIENTO U.E.



**GOBIERNO AUTÓNOMO
MUNICIPAL DE SACABA**

Una Ciudad con Valor

EQUIPAMIENTO U.E.

OBJETIVO GENERAL	PROMOVER EL DESARROLLO HUMANO INTEGRAL EN SU COMPONENTE EDUCATIVO PARA EL VIVIR BIEN A TRAVÉS DE LA IMPLEMENTACIÓN Y PROYECTOS EDUCATIVOS
-------------------------	---



SECTOR : 9 EDUCACIÓN UNIDAD/ÁREA RESPONSABLE: EQUIPAMIENTO DE EDUCACIÓN

NIVEL	PRODUCTO PROGRAMADO				PRODUCTO ALCANZADO				% DE EJECUCIÓN ALCANZADO	RESULTADO ALCANZADO
MUNICIPAL	200 Computadoras para las Unidades Educativas del Municipio de Sacaba.				201 Computadoras para las Unidades Educativas del Municipio de Sacaba.				% DE EJECUCIÓN FÍSICA MUNICIPAL	
									100%	
DISTRITAL	D-1	30	D-LL	40	D-1	28	D-LL	17	% DE EJECUCIÓN FÍSICA POR DISTRITO	201 Computadoras dotadas a Unidades Educativas del Municipio de Sacaba.
	D-2	20	D-5	10	D-2	28	D-5	13	D-1 93% D-UC 100%	
	D-3	10	D-PA	10	D-3	10	D-PA	10	D-2 100% D-AG 100%	
	D-4	20	D-CH	10	D-4	20	D-CH	20	D-3 100%	
	D-6	10	D-UC	10	D-6	20	D-UC	10	D-4 100%	
	D-7	20	D-AG	10	D-7	15	D-AG	10	D-6 100%	
									D-7 75%	
									D-LL 43%	
									D-5 100%	
									D-PA 100%	
									D-CH 100%	



SECTOR : 9 EDUCACIÓN UNIDAD/ÁREA RESPONSABLE: EQUIPAMIENTO DE EDUCACIÓN

NIVEL	PRODUCTO PROGRAMADO				PRODUCTO ALCANZADO				% DE EJECUCIÓN ALCANZADO	RESULTADO ALCANZADO
MUNICIPAL	27 impresoras para unidades educativas del Municipio de Sacaba.				119 impresoras para unidades educativas del Municipio de Sacaba.				% DE EJECUCIÓN FÍSICA MUNICIPAL	
									100%	
DISTRITAL	D-1	4	D-LL	3	D-1	22	D-LL	15	% DE EJECUCIÓN FÍSICA POR DISTRITO	119 impresoras dotados a Unidades Educativas del Municipio de Sacaba.
	D-2	4	D-5	1	D-2	18	D-5	6	D-1 100% D-UC 100% D-2 100% D-AG 100%	
	D-3	1	D-PA	1	D-3	3	D-PA	15	D-3 100%	
	D-4	4	D-CH	2	D-4	11	D-CH	5	D-4 100%	
	D-6	1	D-UC	2	D-6	5	D-UC	5	D-6 100%	
	D-7	3	D-AG	1	D-7	11	D-AG	3	D-7 100%	



SECTOR : 9 EDUCACIÓN UNIDAD/ÁREA RESPONSABLE: EQUIPAMIENTO DE EDUCACIÓN

NIVEL	PRODUCTO PROGRAMADO				PRODUCTO ALCANZADO				% DE EJECUCIÓN ALCANZADO	RESULTADO ALCANZADO
MUNICIPAL	20 Data Display para unidades educativas del Municipio de Sacaba.				9 Data Display para unidades educativas del Municipio de Sacaba.				% DE EJECUCIÓN FÍSICA MUNICIPAL	
									45%	
DISTRITAL	D-1	2	D-LL	2	D-1	2	D-LL		% DE EJECUCIÓN FÍSICA POR DISTRITO	9 Data Display dotados a Unidades Educativas del Municipio de Sacaba.
	D-2	2	D-5	1	D-2	3	D-5			
	D-3	1	D-PA	2	D-3		D-PA			
	D-4	2	D-CH	2	D-4	2	D-CH			
	D-6	1	D-UC	2	D-6	1	D-UC			
	D-7	2	D-AG	1	D-7	1	D-AG			
									D-1 100% D-UC 0%	
									D-2 100% D-AG 0%	
									D-3 0%	
									D-4 100%	
									D-6 100%	
									D-7 50%	
									D-LL 0%	
									D-5 0%	
									D-PA 0%	
									D-CH 0%	

RAZONES DE DESVIACIÓN Y/O DIFICULTADES

Por el tema de la pandemia subieron los precios de los datas display, por lo tanto se disminuye en la cantidad de equipos.



SECTOR : 9 EDUCACIÓN UNIDAD/ÁREA RESPONSABLE: EQUIPAMIENTO DE EDUCACIÓN

NIVEL	PRODUCTO PROGRAMADO				PRODUCTO ALCANZADO				% DE EJECUCIÓN ALCANZADO	RESULTADO ALCANZADO
MUNICIPAL	180 pizarras acrílicas para unidades educativas del Municipio de Sacaba.				100 pizarras acrílicas para unidades educativas del Municipio de Sacaba.				% DE EJECUCIÓN FÍSICA MUNICIPAL	
									56%	
DISTRITAL	D-1	30	D-LL	20	D-1	21	D-LL	4	% DE EJECUCIÓN FÍSICA POR DISTRITO	100 pizarras acrílicas dotadas a Unidades Educativas del Municipio de Sacaba.
	D-2	30	D-5	10	D-2	20	D-5	12		
	D-3	5	D-PA	6	D-3		D-PA	2		
	D-4	25	D-CH	8	D-4	22	D-CH	2		
	D-6	10	D-UC	8	D-6	4	D-UC	2		
	D-7	22	D-AG	6	D-7	8	D-AG	3		
									D-1 70% D-UC 25 % D-2 67% D-AG 50% D-3 0% D-4 88% D-6 40% D-7 36% D-LL 20% D-5 100% D-PA 33% D-CH 25%	



SECTOR : 9 EDUCACIÓN UNIDAD/ÁREA RESPONSABLE: EQUIPAMIENTO DE EDUCACIÓN

NIVEL	PRODUCTO PROGRAMADO				PRODUCTO ALCANZADO				% DE EJECUCIÓN ALCANZADO	RESULTADO ALCANZADO
MUNICIPAL	1.480 piezas de mobiliario para unidades educativas del Municipio de Sacaba.				1.740 piezas de mobiliario para unidades educativas del Municipio de Sacaba.				% DE EJECUCIÓN FÍSICA MUNICIPAL	1.740 piezas de mobiliario dotados a Unidades Educativas del Municipio de Sacaba.
									100%	
DISTRITAL	D-1	200	D-LL	170	D-1	280	D-LL	200	% DE EJECUCIÓN FÍSICA POR DISTRITO D-1 100% D-UC 100% D-2 100% D-AG 60% D-3 30% D-4 100% D-6 100% D-7 90% D-LL 100% D-5 100% D-PA 100% D-CH 50%	
	D-2	200	D-5	50	D-2	253	D-5	142		
	D-3	50	D-PA	140	D-3	15	D-PA	180		
	D-4	200	D-CH	90	D-4	248	D-CH	45		
	D-6	60	D-UC	70	D-6	65	D-UC	102		
	D-7	200	D-AG	50	D-7	180	D-AG	30		



SECTOR : 9 EDUCACIÓN UNIDAD/ÁREA RESPONSABLE: EQUIPAMIENTO DE EDUCACIÓN

NIVEL	PRODUCTO PROGRAMADO				PRODUCTO ALCANZADO				% DE EJECUCIÓN ALCANZADO	RESULTADO ALCANZADO
MUNICIPAL	119 piezas de Oxímetros de Pulso para unidades educativas del Municipio de Sacaba.				119 piezas de Oxímetros de Pulso para unidades educativas del Municipio de Sacaba.				% DE EJECUCIÓN FÍSICA MUNICIPAL	
									100%	
DISTRITAL	D-1	23	D-LL	15	D-1	23	D-LL	15	% DE EJECUCIÓN FÍSICA POR DISTRITO	119 piezas de Oxímetros de Pulso dotados a Unidades Educativas del Municipio de Sacaba.
	D-2	18	D-5	6	D-2	18	D-5	6		
	D-3	3	D-PA	15	D-3	3	D-PA	15		
	D-4	10	D-CH	5	D-4	10	D-CH	5		
	D-6	5	D-UC	5	D-6	5	D-UC	5		
	D-7	11	D-AG	3	D-7	11	D-AG	3		
									D-1 100% D-UC 100% D-2 100% D-AG 100% D-3 100% D-4 100% D-6 100% D-LL 100% D-5 100% D-PA 100% D-CH 100%	



SECTOR : 9 EDUCACIÓN UNIDAD/ÁREA RESPONSABLE: EQUIPAMIENTO DE EDUCACIÓN

NIVEL	PRODUCTO PROGRAMADO				PRODUCTO ALCANZADO				% DE EJECUCIÓN ALCANZADO	RESULTADO ALCANZADO
MUNICIPAL	20 Equipos para Unidades Educativas con Bachillerato Técnico Humanístico para unidades educativas del Municipio de Sacaba.				240 Equipos y/o materiales para Unidades Educativas con Bachillerato Técnico Humanístico para unidades educativas del Municipio de Sacaba				% DE EJECUCIÓN FÍSICA MUNICIPAL	240 Equipos dotados a Unidades Educativas con Bachillerato Técnico Humanístico para Unidades Educativas del Municipio de Sacaba.
									100%	
DISTRITAL	D-1	3	D-LL	4	D-1		D-LL		% DE EJECUCIÓN FÍSICA POR DISTRITO D-1 0% D-UC 100% D-2 0% D-AG 100% D-3 0% D-4 100% D-6 0% D-LL 0% D-5 0% D-PA 0% D-CH 0%	
	D-2	5	D-5		D-2		D-5			
	D-3		D-PA		D-3		D-PA			
	D-4	5	D-CH		D-4	19	D-CH			
	D-6	3	D-UC		D-6		D-UC	213		
	D-7		D-AG		D-7		D-AG	8		



SECTOR : 9 EDUCACIÓN UNIDAD/ÁREA RESPONSABLE: EQUIPAMIENTO DE EDUCACIÓN

NIVEL	PRODUCTO ALCANZADO				RESULTADO ALCANZADO
MUNICIPAL	275 piezas de colchonetas para unidades educativas del Municipio de Sacaba.				275 piezas de colchonetas para unidades educativas del Municipio de Sacaba.
DISTRITAL	D-1	74	D-LL	33	
	D-2	44	D-5	8	
	D-3	8	D-PA	17	
	D-4	27	D-CH	11	
	D-6	11	D-UC	7	
	D-7	29	D-AG	6	

RAZONES DE DESVIACIÓN Y/O DIFICULTADES

En consenso con los padres de familia se realizó la compra de 275 colchonetas para educación física.



SECTOR : 9 EDUCACIÓN UNIDAD/ÁREA RESPONSABLE: EQUIPAMIENTO DE EDUCACIÓN

NIVEL	PRODUCTO PROGRAMADO		PRODUCTO ALCANZADO		RESULTADO ALCANZADO
MUNICIPAL	116 piezas de instrumentos musicales para unidades educativas del Municipio de Sacaba.				116 piezas de colchonetas para Unidades Educativas del Municipio de Sacaba.
DISTRITAL	D-1	15	D-LL		
	D-2	58	D-5		
	D-3		D-PA		
	D-4	8	D-CH		
	D-6	26	D-UC		
	D-7	9	D-AG		



SECTOR : 9 EDUCACIÓN

UNIDAD/ÁREA RESPONSABLE: EQUIPAMIENTO DE EDUCACIÓN



Foto 1 Mobiliario



Foto 2 Computadoras



Foto 3 Pizarras Acrílicas



Foto 4 Colchonetas para educación física



**GOBIERNO AUTÓNOMO
MUNICIPAL DE SACABA**

Una Ciudad con Valor

ESTIMULACIÓN TEMPRANA



**GOBIERNO AUTÓNOMO
MUNICIPAL DE SACABA**

Una Ciudad con Valor

ESTIMULACIÓN TEMPRANA

OBJETIVO GENERAL	PROMOVER SERVICIOS INTEGRALES DE CUIDADO DE NIÑAS/AS MEDIANTE PLANES DE TRABAJO, MÉTODOS DIDÁCTICOS DE ENSEÑANZA-APRENDIZAJE PARA MEJORAR LAS RELACIONES SOCIALES, LENGUAJE, CONDUCTA, REFUERZO FÍSICO Y PSICOLÓGICO.
-------------------------	---



SECTOR : 9 EDUCACIÓN

UNIDAD/ÁREA RESPONSABLE: ESTIMULACIÓN TEMPRANA

NIVEL	PRODUCTO PROGRAMADO				PRODUCTO ALCANZADO				% DE EJECUCIÓN ALCANZADO	RESULTADO ALCANZADO
MUNICIPAL	20 niños(as) atendidos por mes con cuidados, servicios integrales y enseñanza temprana.								% DE EJECUCIÓN FÍSICA MUNICIPAL	
DISTRITAL	D-1		D-LL		D-1		D-LL		% DE EJECUCIÓN FÍSICA POR DISTRITO	
	D-2		D-5		D-2		D-5			
	D-3		D-PA		D-3		D-PA			
	D-4		D-CH		D-4		D-CH			
	D-6		D-UC		D-6		D-UC			
	D-7		D-AG		D-7		D-AG			

RAZONES DE DESVIACIÓN Y/O DIFICULTADES

En la gestión 2021, la unidad de estimulación temprana no realizó actividades, debido a la pandemia Covid-19 y con el objetivo de precautelar la salud de los niños/as.



**GOBIERNO AUTÓNOMO
MUNICIPAL DE SACABA**

Una Ciudad con Valor

MANTENIMIENTO DE UNIDADES EDUCATIVAS



**GOBIERNO AUTÓNOMO
MUNICIPAL DE SACABA**
Una Ciudad con Valor

MANTENIMIENTO DE UNIDADES EDUCATIVAS

OBJETIVO GENERAL

EL OBJETIVO DEL SERVICIO DE MANTENIMIENTO ES LA CONSERVACIÓN DE LA INFRAESTRUCTURA EN BUENAS CONDICIONES, BRINDAR AMBIENTES ADECUADOS Y SEGUROS PARA LOS ESTUDIANTES Y PLANTEL DOCENTE PARA LA MEJOR ENSEÑANZA Y APRENDIZAJE.



SECTOR : EDUCACIÓN **UNIDAD/ÁREA RESPONSABLE: MANTENIMIENTO DE UNIDADES EDUCATIVAS**

NIVEL	PRODUCTO PROGRAMADO				PRODUCTO ALCANZADO				% DE EJECUCIÓN ALCANZADO	RESULTADO ALCANZADO
MUNICIPAL	50 mantenimientos con modalidad Administración Delegada de Unidades Educativas (UE) del Municipio				73 Servicios de mantenimientos con modalidad Administración Delegada de Unidades Educativas(UE) del Municipio				% DE EJECUCIÓN FÍSICA MUNICIPAL	
									100 %	
DISTRITAL	D-1	10	D-LL	10	D-1	11	D-LL	14	% DE EJECUCIÓN FÍSICA POR DISTRITO	39.999,00 estudiantes beneficiados con el mantenimiento de las infraestructuras educativas.
	D-2	6	D-5	4	D-2	9	D-5	4		
	D-3		D-PA		D-3	2	D-PA	9		
	D-4	5	D-CH	3	D-4	5	D-CH	3		
	D-6	3	D-UC	3	D-6	3	D-UC	4		
	D-7	3	D-AG	3	D-7	6	D-AG	3		



SECTOR : EDUCACIÓN

UNIDAD/ÁREA RESPONSABLE: MANTENIMIENTO DE UNIDADES EDUCATIVAS



FOTO 1 Pintado de Ambientes, fachadas y etc. U.E.



FOTO 2 Limpieza de Canaletas Bajantes y Canales de desagüe



FOTO 3 Reparación de Muebles (Sillas, Mesas, Pupitres, Puertas y Ventanas).



FOTO 4 Mantenimiento de Redes Eléctricas y Cambio de Focos, Enchufes, Interruptores, Instalación de Enchufes salas de Computación).



SECTOR : EDUCACIÓN

UNIDAD/ÁREA RESPONSABLE: MANTENIMIENTO DE UNIDADES EDUCATIVAS



FOTO 5 Refaccion de Revoques yeso y hormigón, Cambio de Cubierta, Pisos de H° y cerámica y trabajos en general de albañilería.

FOTO 6 Mantenimiento de Batería de baños y trabajos en general de plomería, Destapado de Inodoros y Lavamanos, etc.



FOTO 7 Podado de Árboles y de Pasto.

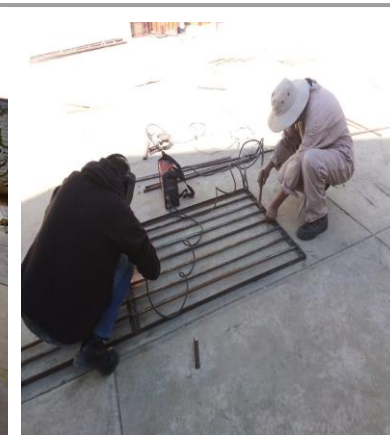


FOTO 8 Trabajos de Cerrajería y Soldadura en General.



**GOBIERNO AUTÓNOMO
MUNICIPAL DE SACABA**

Una Ciudad con Valor

SERVICIOS DE EDUCACIÓN



**GOBIERNO AUTÓNOMO
MUNICIPAL DE SACABA**
Una Ciudad con Valor

SERVICIOS DE EDUCACIÓN

OBJETIVO GENERAL	PROMOVER EL DESARROLLO HUMANO INTEGRAL EN SU COMPONENTE EDUCATIVO PARA EL VIVIR BIEN A TRAVÉS DE LA IMPLEMENTACIÓN DE PROYECTOS EDUCATIVOS.
-------------------------	---



SECTOR : EDUCACIÓN | UNIDAD/ÁREA RESPONSABLE: SERVICIOS DE EDUCACIÓN

NIVEL	PRODUCTO PROGRAMADO				PRODUCTO ALCANZADO				% DE EJECUCIÓN ALCANZADO	RESULTADO ALCANZADO
MUNICIPAL	4 unidades educativas con servicios de agua potable en el municipio de Sacaba				4 unidades educativas con servicios de agua potable en el municipio de Sacaba				% DE EJECUCIÓN FÍSICA MUNICIPAL	
									100%	
DISTRITAL	D-1		D-LL		D-1		D-LL		% DE EJECUCIÓN FÍSICA POR DISTRITO	Estudiantes de 4 Unidades Educativas son beneficiados con servicio básico. de agua potable en el Municipio de Sacaba gestión 2021
	D-2	4 Unidades Educativas	D-5		D-2	4	D-5			
	D-3		D-PA		D-3		D-PA			
	D-4		D-CH		D-4		D-CH			
	D-6		D-UC		D-6		D-UC			
	D-7		D-AG		D-7		D-AG			



SECTOR : EDUCACIÓN

UNIDAD/ÁREA RESPONSABLE: SERVICIOS DE EDUCACIÓN

NIVEL	PRODUCTO PROGRAMADO				PRODUCTO ALCANZADO				% DE EJECUCIÓN ALCANZADO	RESULTADO ALCANZADO
MUNICIPAL	119 unidades educativas con servicios de energía eléctrica del municipio de Sacaba.				119 unidades educativas con servicios de energía eléctrica del municipio de Sacaba.				% DE EJECUCIÓN FÍSICA MUNICIPAL	119 Unidades Educativas son beneficiadas con servicios básicos de energía eléctrica en el Municipio de Sacaba gestión 2021.
									100%	
DISTRITAL	D-1	20 Unidades Educativas	D-LL	15 Unidades Educativas	D-1	20	D-LL	15	% DE EJECUCIÓN FÍSICA POR DISTRITO D-1 100 % D-UC 100 % D-2 100 % D-AG 100% D-3 100% D-4 100% D-6 100% D-LL 100% D-5 100% D-PA 100% D-CH 100%	
	D-2	22 Unidades Educativas	D-5	6 Unidades Educativas	D-2	22	D-5	6		
	D-3	3 Unidades Educativas	D-PA	15 Unidades Educativas	D-3	3	D-PA	15		
	D-4	6 Unidades Educativas	D-CH	6 Unidades Educativas	D-4	6	D-CH	6		
	D-6	6 Unidades Educativas	D-UC	6 Unidades Educativas	D-6	6	D-UC	6		
	D-7	11 Unidades Educativas	D-AG	3 Unidades Educativas	D-7	11	D-AG	3		



SECTOR : EDUCACIÓN | UNIDAD/ÁREA RESPONSABLE: SERVICIOS DE EDUCACIÓN

NIVEL	PRODUCTO PROGRAMADO				PRODUCTO ALCANZADO				% DE EJECUCIÓN ALCANZADO	RESULTADO ALCANZADO
MUNICIPAL	6 unidades Educativas con servicio de alcantarillado.				6 unidades Educativas con servicio de alcantarillado.				% DE EJECUCIÓN FÍSICA MUNICIPAL	6 Unidades Educativas son beneficiados con Servicio de alcantarillado en Sacaba gestión 2021.
									100%	
DISTRITAL	D-1		D-LL		D-1		D-LL		% DE EJECUCIÓN FÍSICA POR DISTRITO	
	D-2	6 Unidades Educativas	D-5		D-2	6	D-5			
	D-3		D-PA		D-3		D-PA			
	D-4		D-CH		D-4		D-CH			
	D-6		D-UC		D-6		D-UC			
D-7		D-AG		D-7		D-AG				



SECTOR : EDUCACIÓN | UNIDAD/ÁREA RESPONSABLE: SERVICIOS DE EDUCACIÓN

NIVEL	PRODUCTO PROGRAMADO				PRODUCTO ALCANZADO				% DE EJECUCIÓN ALCANZADO	RESULTADO ALCANZADO
MUNICIPAL	30 Unidades Educativas, con servicio de limpieza de pozos sépticos.				18 Unidades educativas con servicio de limpieza de pozos sépticos.				% DE EJECUCIÓN FÍSICA MUNICIPAL	18 Unidades Educativas del área rural del Municipio de Sacaba son beneficiadas con el servicio de limpieza de pozos sépticos.
									60%	
DISTRITAL	D-1	1	D-LL	4	D-1	0	D-LL	1	% DE EJECUCIÓN FÍSICA POR DISTRITO D-1 0% D-UC 0% D-2 D-AG 0% D-3 D-4 0% D-6 D-7 100% D-LL 25% D-5 0% D-PA 92% D-CH 80%	
	D-2		D-5	5	D-2		D-5	0		
	D-3		D-PA	13	D-3		D-PA	12		
	D-4	1	D-CH	5	D-4	0	D-CH	4		
	D-6		D-UC	1	D-6		D-UC			
	D-7		D-AG		D-7	1	D-AG			

RAZONES DE DESVIACIÓN Y/O DIFICULTADES

No se realizó la limpieza de pozos sépticos en Unidades Educativas que se encontraban en la modalidad a distancia por la emergencia sanitaria por lo tanto no había necesidad.



SECTOR : EDUCACIÓN | UNIDAD/ÁREA RESPONSABLE: SERVICIOS DE EDUCACIÓN

NIVEL	PRODUCTO PROGRAMADO				PRODUCTO ALCANZADO				% DE EJECUCIÓN ALCANZADO	RESULTADO ALCANZADO
MUNICIPAL	Dirección Distrital de Educación con servicio de energía eléctrica, internet y telefonía.				Dirección Distrital de Educación con servicio de energía eléctrica, internet y telefonía.				% DE EJECUCIÓN FÍSICA MUNICIPAL	La Dirección Distrital de Educación de Sacaba es beneficiada con la provisión de servicios básicos (energía eléctrica, internet y telefonía) gestión 2021.
									100%	
DISTRITAL	D-1	1	D-LL		D-1	1	D-LL		% DE EJECUCIÓN FÍSICA POR DISTRITO D-1 100% D-UC D-2 D-AG D-3 D-4 D-6 D-LL D-5 D-PA D-CH	
	D-2		D-5		D-2		D-5			
	D-3		D-PA		D-3		D-PA			
	D-4		D-CH		D-4		D-CH			
	D-6		D-UC		D-6		D-UC			
	D-7		D-AG		D-7		D-AG			



SECTOR : EDUCACIÓN | UNIDAD/ÁREA RESPONSABLE: SERVICIOS DE EDUCACIÓN

NIVEL	PRODUCTO PROGRAMADO				PRODUCTO ALCANZADO				% DE EJECUCIÓN ALCANZADO	RESULTADO ALCANZADO
MUNICIPAL	Dirección Distrital de Educación con materiales y suministros.				Dirección Distrital de Educación con materiales y suministros.				% DE EJECUCIÓN FÍSICA MUNICIPAL	La Dirección Distrital de Educación de Sacaba es beneficiada con la provisión de materiales y suministros (papel, material de limpieza y material de escritorio) gestión 2021.
									100%	
DISTRITAL	D-1	1	D-LL		D-1	1	D-LL		% DE EJECUCIÓN FÍSICA POR DISTRITO	
	D-2		D-5		D-2		D-5		D-1 100% D-UC D-2 D-AG	
	D-3		D-PA		D-3		D-PA		D-3	
	D-4		D-CH		D-4		D-CH		D-4	
	D-6		D-UC		D-6		D-UC		D-6 D-LL D-5	
	D-7		D-AG		D-7		D-AG		D-PA D-CH	



SECTOR : EDUCACIÓN | UNIDAD/ÁREA RESPONSABLE: SERVICIOS DE EDUCACIÓN

NIVEL	PRODUCTO PROGRAMADO				PRODUCTO ALCANZADO				% DE EJECUCIÓN ALCANZADO	RESULTADO ALCANZADO
MUNICIPAL	119 unidades educativas con material de limpieza y desinfección en el municipio de Sacaba				119 unidades educativas con material de limpieza y desinfección en el municipio de Sacaba				% DE EJECUCIÓN FÍSICA MUNICIPAL	
									100%	
DISTRITAL	D-1	20 Unidades Educativas	D-LL	15 Unidades Educativas	D-1	20	D-LL	15	% DE EJECUCIÓN FÍSICA POR DISTRITO	119 Unidades Educativas son beneficiadas con material de limpieza y desinfección en el Municipio de Sacaba gestión 2021.
	D-2	22 Unidades Educativas	D-5	6 Unidades Educativas	D-2	22	D-5	6		
	D-3	3 Unidades Educativas	D-PA	15 Unidades Educativas	D-3	3	D-PA	15		
	D-4	6 Unidades Educativas	D-CH	6 Unidades Educativas	D-4	6	D-CH	6		
	D-6	6 Unidades Educativas	D-UC	6 Unidades Educativas	D-6	6	D-UC	6		
	D-7	11 Unidades Educativas	D-AG	3 Unidades Educativas	D-7	11	D-AG	3		



SECTOR : EDUCACIÓN | UNIDAD/ÁREA RESPONSABLE: SERVICIOS DE EDUCACIÓN

NIVEL	PRODUCTO PROGRAMADO				PRODUCTO ALCANZADO				% DE EJECUCIÓN ALCANZADO	RESULTADO ALCANZADO
MUNICIPAL	119 unidades educativas con material de información y socialización sobre medidas de bioseguridad en el municipio de Sacaba.				86 unidades educativas con material de información y socialización sobre medidas de bioseguridad en el municipio de Sacaba.				% DE EJECUCIÓN FÍSICA MUNICIPAL	86 Unidades Educativas son beneficiadas con material de información y socialización sobre medidas de bioseguridad en el Municipio de Sacaba gestión 2021.
									72%	
DISTRITAL	D-1	20 Unidades Educativa	D-LL	15 Unidades Educativas	D-1	20	D-LL	15	% DE EJECUCIÓN FÍSICA POR DISTRITO D-1 100% D-2 100% D-3 100% D-4 100% D-6 0% D-7 100% D-LL 100% D-5 0% D-PA 0% D-CH 100% D-UC 0% D-AG 100%	
	D-2	22 Unidades Educativa	D-5	6 Unidades Educativas	D-2	22	D-5			
	D-3	3 Unidades Educativas	D-PA	15 Unidades Educativas	D-3	3	D-PA			
	D-4	6 Unidades Educativas	D-CH	6 Unidades Educativas	D-4	6	D-CH	6		
	D-6	6 Unidades Educativas	D-UC	6 Unidades Educativas	D-6		D-UC			
	D-7	11 Unidades Educativas	D-AG	3 Unidades Educativas	D-7	11	D-AG	3		

RAZONES DE DESVIACIÓN Y/O DIFICULTADES

No se logró el colocado en las Unidades educativas de los distritos Urbanos por la larga distancia en la que se encuentran y distrito 6 por la modalidad de educación a distancia en la cual realizaron las actividades escolares.



SECTOR : EDUCACIÓN

UNIDAD/ÁREA RESPONSABLE: SERVICIOS DE EDUCACIÓN

NIVEL	PRODUCTO PROGRAMADO				PRODUCTO ALCANZADO				% DE EJECUCIÓN ALCANZADO	RESULTADO ALCANZADO
MUNICIPAL	7 Unidades Educativas de distritos rurales, cuentan con servicio de transporte escolar.				9 Unidades Educativas de distritos rurales, cuentan con servicio de transporte escolar.				% DE EJECUCIÓN FÍSICA MUNICIPAL	9 Unidades Educativas de los Distritos rurales de Ucuchi, Chiñata, Palca, y Distrito - 5 de Sacaba son Beneficiados con servicio de transporte escolar durante la gestión 2021.
									100%	
DISTRITAL	D-1		D-LL	2 Unidades Educativas	D-1		D-LL	0	% DE EJECUCIÓN FÍSICA POR DISTRITO	
	D-2		D-5	2 Unidad Educativa	D-2		D-5	2	D-1 D-UC 100 % D-2 D-AG	
	D-3		D-PA	1 Unidades Educativas	D-3		D-PA	2	D-3 D-4 D-6	
	D-4		D-CH	2 Unidades Educativas	D-4		D-CH	2	D-7 100% D-LL 0%	
	D-6		D-UC		D-6		D-UC	2	D-5 100% D-PA 100% D-CH 100%	
D-7		D-AG		D-7	1	D-AG				

RAZONES DE DESVIACIÓN Y/O DIFICULTADES

Se realizó la contratación de transporte escolar en los distritos que se vio la necesidad del servicio



SECTOR : EDUCACIÓN

UNIDAD/ÁREA RESPONSABLE: SERVICIOS DE EDUCACIÓN

NIVEL	PRODUCTO PROGRAMADO				PRODUCTO ALCANZADO				% DE EJECUCIÓN ALCANZADO	RESULTADO ALCANZADO
MUNICIPAL	12 Unidades Educativas del área rural, de Sacaba cuentan con servicios de telecentros.								% DE EJECUCIÓN FÍSICA MUNICIPAL	
									0%	
DISTRITAL	D-1		D-LL	3 Unidades Educativas	D-1	0	D-LL		% DE EJECUCIÓN FÍSICA POR DISTRITO	0 Unidades Educativas son beneficiados con Servicios de Internet (Telecentros Educativos) en Sacaba gestión 2021.
	D-2		D-5	2 Unidades Educativas	D-2	0	D-5	D-1 D-UC 0% D-2 D-AG 0%		
	D-3		D-PA	3 Unidades Educativas	D-3	0	D-PA	D-3 D-4		
	D-4		D-CH		D-4		D-CH	D-6 D-LL 0%		
	D-6		D-UC	3 Unidades Educativas	D-6	0	D-UC	D-5 0% D-PA 0%		
	D-7		D-AG	1 Unidades Educativas	D-7	0	D-AG	D-CH		

RAZONES DE DESVIACIÓN Y/O DIFICULTADES

No se realizó la contratación del servicio de Telecentros debido a que no existía la necesidad de los mismos por la emergencia sanitaria y el bajo presupuesto.



SECTOR : EDUCACIÓN

UNIDAD/ÁREA RESPONSABLE: SERVICIOS DE EDUCACIÓN

NIVEL	PRODUCTO PROGRAMADO				PRODUCTO ALCANZADO				% DE EJECUCIÓN ALCANZADO	RESULTADO ALCANZADO
MUNICIPAL	119 Unidades Educativas con material de escritorio en el municipio de Sacaba.				119 Unidades Educativas con material de escritorio en el municipio de Sacaba.				% DE EJECUCIÓN FÍSICA MUNICIPAL	
									100%	
DISTRITAL	D-1	20 Unidades Educativa	D-LL	15 Unidades Educativas	D-1	20	D-LL	15	% DE EJECUCIÓN FÍSICA POR DISTRITO	119 Unidades Educativas son beneficiados con Material de escritorio en Sacaba gestión 2021
	D-2	22 Unidades Educativa	D-5	6 Unidades Educativas	D-2	22	D-5	6	D-1 100% D-UC 100% D-2 100% D-AG 100%	
	D-3	3 Unidades Educativas	D-PA	15 Unidades Educativas	D-3	3	D-PA	15	D-3 100%	
	D-4	6 Unidades Educativas	D-CH	6 Unidades Educativas	D-4	6	D-CH	6	D-4 100%	
	D-6	6 Unidades Educativas	D-UC	6 Unidades Educativas	D-6	6	D-UC	6	D-6 100%	
	D-7	11 Unidades Educativas	D-AG	3 Unidades Educativas	D-7	11	D-AG	3	D-7 100%	

D-LL 100%
D-5 100%
D-PA 100%
D-CH 100%
D-UC 100%
D-AG 100%

RAZONES DE DESVIACIÓN Y/O DIFICULTADES

Se realizó debido a la necesidad de contar con material de escritorio para el trabajo administrativo y pedagógico de las Unidades Educativas.



SECTOR : EDUCACIÓN

UNIDAD/ÁREA RESPONSABLE: SERVICIOS DE EDUCACIÓN



FOTO 1 entrega de materiales de limpieza y desinfección para Unidades Educativas.



FOTO 2 colocado de señalética con material de información y socialización sobre medidas de bioseguridad en las Unidades educativas.



FOTO 3 limpieza de pozos sépticos de las Unidades Educativas de los Distritos Rurales.



FOTO 4 materiales e insumos para la Dirección Distrital de Educación.





**GOBIERNO AUTÓNOMO
MUNICIPAL DE SACABA**

Una Ciudad con Valor

SISTEMAS DE EDUCACIÓN



**GOBIERNO AUTÓNOMO
MUNICIPAL DE SACABA**

Una Ciudad con Valor

SISTEMAS DE EDUCACIÓN

OBJETIVO GENERAL

PROMOVER EL CONOCIMIENTO INFORMÁTICO DE LAS TICS EN TODOS LOS ESTUDIANTES, LA ENSEÑANZA DE PROGRAMAS INFORMÁTICOS (SOFTWARE Y HARDWARE), PARA EL APRENDIZAJE DE LOS ESTUDIANTES A TRAVÉS DE LA UTILIZACIÓN DE LAS PLATAFORMAS VIRTUALES, CON EL ACCESO A LAS TECNOLOGÍAS DEL INTERNET EN LAS UNIDADES EDUCATIVAS.



SECTOR : EDUCACIÓN

UNIDAD/ÁREA RESPONSABLE: SISTEMAS DE EDUCACIÓN

NIVEL	PRODUCTO PROGRAMADO				PRODUCTO ALCANZADO				% DE EJECUCIÓN ALCANZADO	RESULTADO ALCANZADO
MUNICIPAL	63 salas de computación de U.E. con Mantenimientos de Equipos de computación.				63 salas de computación de U.E. con Mantenimientos de Equipos de computación.				% DE EJECUCIÓN FÍSICA MUNICIPAL	42.000 Estudiantes que serán beneficiados con el uso de los Equipos de Computación ya que se realizará los Mantenimiento Preventivos/Correctivos de los Equipos de Computación, en su debido tiempo cumpliendo un CRONOGRAMA.
									100%	
DISTRITAL	D-1	11	D-LL	5	D-1	11	D-LL	5	% DE EJECUCIÓN FÍSICA POR DISTRITO D-1 = 100% D-2 = 100% D-3 = 100% D-4 = 100% D-6 = 100% D-7= 100% D-LL = 100% D-5 = 100% D-PA= 100% D-CH= 100% D-UC= 100% D-AG = 100%	
	D-2	12	D-5	2	D-2	12	D-5	2		
	D-3	3	D-PA	3	D-3	3	D-PA	3		
	D-4	8	D-CH	4	D-4	8	D-CH	4		
	D-6	3	D-UC	3	D-6	3	D-UC	3		
	D-7	7	D-AG	2	D-7	7	D-AG	2		

RAZONES DE DESVIACIÓN Y/O DIFICULTADES

Falta de movilidad para el traslado a las unidades educativas.



SECTOR : EDUCACIÓN

UNIDAD/ÁREA RESPONSABLE: SISTEMAS DE EDUCACIÓN

NIVEL	PRODUCTO PROGRAMADO				PRODUCTO ALCANZADO				% DE EJECUCIÓN ALCANZADO	RESULTADO ALCANZADO
MUNICIPAL	34 Salas de Computación de Unidades Educativas, con servicios de internet por los 9 meses.				45 Salas de Computación de Unidades Educativas, con servicios de internet por los 9 meses.				% DE EJECUCIÓN FÍSICA MUNICIPAL	42.000 Estudiantes que serán beneficiados con el servicio de internet con el acceso a plataformas virtuales en los Equipos de Computación, por los 9 meses de servicio.
									100%	
DISTRITAL	D-1	8	D-LL	1	D-1	8	D-LL	5	% DE EJECUCIÓN FÍSICA POR DISTRITO D-1 = 100% D-2 = 100% D-3 = 100% D-4 = 100% D-6 = 100% D-7 = 100% D-LL = 100% D-UC = 100% D-AG = 100% D-CH = 100%	
	D-2	9	D-5		D-2	9	D-5			
	D-3	3	D-PA		D-3	3	D-PA			
	D-4	6	D-CH		D-4	6	D-CH	2		
	D-6	3	D-UC		D-6	3	D-UC	3		
	D-7	4	D-AG		D-7	4	D-AG	2		

RAZONES DE DESVIACIÓN Y/O DIFICULTADES

Falta de movilidad para el traslado a las unidades educativas.



SECTOR : EDUCACIÓN

UNIDAD/ÁREA RESPONSABLE: SISTEMAS DE EDUCACIÓN

NIVEL	PRODUCTO PROGRAMADO				PRODUCTO ALCANZADO				% DE EJECUCIÓN ALCANZADO	RESULTADO ALCANZADO
MUNICIPAL	33 Pisos Tecnológicos de Unidades Educativas con mantenimientos.				33 Pisos Tecnológicos de Unidades Educativas con mantenimientos.				% DE EJECUCIÓN FÍSICA MUNICIPAL	42.000 Estudiantes que serán beneficiados con el uso de las KUAAS, ya que se realizará los Mantenimiento Preventivos/Corre ctivos de los Pisos Tecnológicos, en su debido tiempo cumpliendo un CRONOGRAMA.
									100%	
DISTRITAL	D-1	8	D-LL	2	D-1	8	D-LL	2	% DE EJECUCIÓN FÍSICA POR DISTRITO D-1 = 100% D-2 = 100% D-4 = 100% D-6 = 100% D-LL = 100% D-5 = 100% D-PA = 100% D-CH= 100% D-UC= 100% D-AG= 100%	
	D-2	6	D-5	2	D-2	6	D-5	2		
	D-3		D-PA	2	D-3		D-PA	2		
	D-4	4	D-CH	1	D-4	4	D-CH	1		
	D-6	1	D-UC	2	D-6	1	D-UC	2		
	D-7	3	D-AG	2	D-7	3	D-AG	2		

RAZONES DE DESVIACIÓN Y/O DIFICULTADES

Falta de movilidad para el traslado a las unidades educativas.



SECTOR : EDUCACIÓN

UNIDAD/ÁREA RESPONSABLE: SISTEMAS DE EDUCACIÓN

NIVEL	PRODUCTO PROGRAMADO				PRODUCTO ALCANZADO				% DE EJECUCIÓN ALCANZADO	RESULTADO ALCANZADO
MUNICIPAL	13 telecentros de unidades educativas con mantenimientos.				13 telecentros de unidades educativas con mantenimientos.				% DE EJECUCIÓN FÍSICA MUNICIPAL	42.000 Estudiantes que serán beneficiados con el uso de los Equipos de Computación, ya que se realizará los Mantenimiento Preventivos/Correctivos de los Equipos de Computación e Equipos Informáticos de los telecentros en su debido tiempo cumpliendo un CRONOGRAMA .
									100%	
DISTRITAL	D-1		D-LL	3	D-1		D-LL	3	% DE EJECUCIÓN FÍSICA POR DISTRITO D-LL = 100% D-5 = 100% D-PA = 100% D-CH= 100% D-AG= 100% D-UC = 100%	
	D-2		D-5	2	D-2		D-5	2		
	D-3		D-PA	3	D-3		D-PA	3		
	D-4		D-CH	1	D-4		D-CH	1		
	D-6		D-UC	3	D-6		D-UC	3		
	D-7		D-AG	1	D-7		D-AG	1		

RAZONES DE DESVIACIÓN Y/O DIFICULTADES

Falta de movilidad para el traslado a las unidades educativas.



SECTOR : EDUCACIÓN

UNIDAD/ÁREA RESPONSABLE: SISTEMAS DE EDUCACIÓN

NIVEL	PRODUCTO PROGRAMADO				PRODUCTO ALCANZADO				% DE EJECUCIÓN ALCANZADO	RESULTADO ALCANZADO
MUNICIPAL	47 salas de computación instaladas con red de datos, en las unidades educativas.				47 salas de computación instaladas con red de datos, en las unidades educativas.				% DE EJECUCIÓN FÍSICA MUNICIPAL	42.000 Estudiantes que serán beneficiados con la instalación de red de datos y eléctricas, para los Equipos de Computación.
									100%	
DISTRITAL	D-1	7	D-LL	5	D-1	7	D-LL	5	% DE EJECUCIÓN FÍSICA POR DISTRITO D-1=100% D-UC=100% D-2=100% D-AG=100% D-3=100% D-4=100% D-6=100% D-LL=100% D-5=100% D-PA=100% D-CH=100%	
	D-2	10	D-5	2	D-2	10	D-5	2		
	D-3	2	D-PA	2	D-3	2	D-PA	2		
	D-4	6	D-CH	2	D-4	6	D-CH	2		
	D-6	3	D-UC	2	D-6	3	D-UC	2		
	D-7	4	D-AG	2	D-7	4	D-AG	2		

RAZONES DE DESVIACIÓN Y/O DIFICULTADES

Falta de movilidad para el traslado a las unidades educativas



SECTOR : EDUCACIÓN

UNIDAD/ÁREA RESPONSABLE: SISTEMAS DE EDUCACIÓN



Foto 1 Salas de Computación



Foto 2 Pisos Tecnológicos



Foto 3 KUAAS



Foto 4 Telecentros



SECTOR : EDUCACIÓN

UNIDAD/ÁREA RESPONSABLE: SISTEMAS DE EDUCACIÓN



FOTO 5 Instalación De gabinetes con los equipos necesarios para la distribución del internet En 48 Unidades Educativas

FOTO 6 Instalación De Antenas De Punto A Punto En 12 Unidades Educativas



FOTO 7 Instalación De Tomas De Red De Datos Rj45 Y Aterramiento 35 Unidades Educativas

FOTO 8 Instalación De Red De Datos En 48 Unidades Educativas



**GOBIERNO AUTÓNOMO
MUNICIPAL DE SACABA**

Una Ciudad con Valor

POST ALFABETIZACIÓN



**GOBIERNO AUTÓNOMO
MUNICIPAL DE SACABA**

Una Ciudad con Valor

POST ALFABETIZACIÓN

OBJETIVO GENERAL

PROMOVER EL DESARROLLO HUMANO INTEGRAL EN SU COMPONENTE EDUCATIVO PARA EL VIVIR BIEN A TRAVÉS DE LA IMPLEMENTACIÓN DEL PROGRAMA DE POST ALFABETIZACIÓN LLEGANDO A FORMAR EN EDUCACIÓN PRIMARIA A PERSONAS MAYORES DE 15 AÑOS EN EL G.AM. SACABA EL 2021.



SECTOR : EDUCACIÓN

UNIDAD/ÁREA RESPONSABLE: POST ALFABETIZACIÓN

NIVEL	PRODUCTO PROGRAMADO				PRODUCTO ALCANZADO				% DE EJECUCIÓN ALCANZADO	RESULTADO ALCANZADO
MUNICIPAL	Organizar 30 grupos de personas conformados para la formación primaria de adultos (grupos de post alfabetización) del municipio de Sacaba al 2021.				Se logró conformar 24 grupos de post alfabetización llegando a beneficiar a 363 personas para la formación primaria de adultos (grupos de post alfabetización) del municipio de Sacaba al 2021.				% DE EJECUCIÓN FÍSICA MUNICIPAL	24 grupos de post alfabetización llegando a beneficiar a 363 personas para la formación primaria de adultos (grupos de post alfabetización) del municipio de Sacaba al 2021.
									80%	
DISTRITAL	D-1	4	D-LL	1	D-1	3	D-LL	8	% DE EJECUCIÓN FÍSICA POR DISTRITO	
	D-2		D-5	5	D-2	1	D-5	0		
	D-3	2	D-PA	1	D-3	2	D-PA	3		
	D-4	6	D-CH	1	D-4	1	D-CH	0		
	D-6	3	D-UC	0	D-6	3	D-UC	0		
	D-7		D-AG	7	D-7	3	D-AG	0		

RAZONES DE DESVIACIÓN Y/O DIFICULTADES

En el D-2 se encontró la necesidad de aperturar un grupo de Post-Alfabetización debido a la petición de las personas de la comunidad, de igual manera aperturamos 3 grupos en el D-7 Y Para concluir se aperturó 7 grupos más en el Distrito de Lava Lava.



SECTOR : EDUCACIÓN

UNIDAD/ÁREA RESPONSABLE: POST ALFABETIZACIÓN

NIVEL	PRODUCTO PROGRAMADO				PRODUCTO ALCANZADO				% DE EJECUCIÓN ALCANZADO	RESULTADO ALCANZADO
MUNICIPAL	Compra de materiales educativos y productivos para los grupos de Post alfabetización.								% DE EJECUCIÓN FÍSICA MUNICIPAL	
DISTRITAL	D-1	4	D-LL	1	D-1		D-LL		% DE EJECUCIÓN FÍSICA POR DISTRITO	
	D-2		D-5	7	D-2		D-5		D-1 D-UC D-2 D-AG	
	D-3	2	D-PA	1	D-3		D-PA		D-3 D-4	
	D-4	6	D-CH	1	D-4		D-CH		D-6 D-LL	
	D-6	3	D-UC	0	D-6		D-UC		D-5 D-PA	
	D-7	0	D-AG	7	D-7		D-AG		D-CH	

RAZONES DE DESVIACIÓN Y/O DIFICULTADES

No se realizó ninguna compra porque no se presupuestó nada para la presente gestión debido a la pandemia la cual estamos atravesando.



SECTOR : EDUCACIÓN

UNIDAD/ÁREA RESPONSABLE: POST ALFABETIZACIÓN



FOTO 1. Clases de Post Alfabetización Curubamba.



FOTO 2. Clases de Post Alfabetización El Abra.



FOTO 3. Clases de Post Alfabetización Lava Lava.



FOTO 4. Feria y exposición de aprendizaje de profesores y participantes.



**GOBIERNO AUTÓNOMO
MUNICIPAL DE SACABA**

Una Ciudad con Valor

UAIN@S



**GOBIERNO AUTÓNOMO
MUNICIPAL DE SACABA**
Una Ciudad con Valor

UAIN@S

OBJETIVO GENERAL

BRINDAR ATENCIÓN INTEGRAL A 405 NIÑAS Y NIÑOS HASTA LOS CINCO AÑOS CON OPORTUNIDAD DE CALIDAD EDUCATIVA Y CALIDAD NUTRICIONAL EN EL MUNICIPIO EN LA GESTIÓN 2021



SECTOR : EDUCACIÓN

UNIDAD/ÁREA RESPONSABLE: UAIN@S

NIVEL	PRODUCTO PROGRAMADO				PRODUCTO ALCANZADO				% DE EJECUCIÓN ALCANZADO	RESULTADO ALCANZADO
MUNICIPAL	405 niñ@s atendidos en los 22 Centros Infantiles bajo el Convenio Intergubernativo SEDEGES - GAMS.				405 niñ@s atendidos en los 22 Centros Infantiles bajo el Convenio Intergubernativo SEDEGES - GAMS.				% DE EJECUCIÓN FÍSICA MUNICIPAL	
									100%	
DISTRITAL	D-1	105 niños-4 centros infantiles	D-LL	30 niños-2 centros infantiles	D-1	90 niños-4 centros infantiles	D-LL	30 niños-2 centros infantiles	% DE EJECUCIÓN FÍSICA POR DISTRITO	405 niñ@s con apoyo nutricional y la estimulación temprana.
	D-2	45 niños-2 centros infantil	D-5	15 niños-1 centros infantiles	D-2	60 niños-2 centros infantiles	D-5	15 niños-1 centros infantiles	D-1=86% D-UC100%	
	D-3	60 niños-3 centros infantil	D-PA		D-3	60 niños-3 centros infantiles	D-PA		D-2=100% D-AG=100%	
	D-4	30 niños-2 centros infantil	D-CH	30 niños-2 centros infantiles	D-4	30 niños-2 centros infantiles	D-CH	30 niños-2 centros infantiles	D-3=100%	
	D-6	15 niños-1 centro infantil	D-UC	30 niños-2 centros infantiles	D-6	15 niños-1 centro infantiles	D-UC	30 niños-2 centros infantiles	D-4=100%	
	D-7	30 niños-2 centros infantil	D-AG	15 niños-1 centro infantil	D-7	30 niños-2 centros infantiles	D-AG	15 niños-1 centro infantil	D-6=100%	

RAZONES DE DESVIACIÓN Y/O DIFICULTADES

Toma de poder e imposición de actividades por parte de los padres de familia y algunos dirigentes de los diferentes distritos.



SECTOR : EDUCACIÓN

UNIDAD/ÁREA RESPONSABLE: UAIN@S



FOTO 1 Entrega de los alimentos secos.



FOTO 2 Taller sobre el manejo de las cartillas a facilitadoras infantiles.



FOTO 3 Entrega de los alimentos frescos a los niños y niñas de los centros infantiles.



FOTO 4 Niños y niñas participando en la feria de psicomotricidad organizada por SEDEGES.



**GOBIERNO AUTÓNOMO
MUNICIPAL DE SACABA**

Una Ciudad con Valor

PARTE 2: INVERSIONES



SECTOR : 09 EDUCACIÓN

NIVEL	PRODUCTO PROGRAMADO				PRODUCTO ALCANZADO				% DE EJECUCIÓN ALCANZADO	RESULTADO ALCANZADO
MUNICIPAL	26 mejoramientos de Unidades Educativas (UE) en el municipio de Sacaba el 2021.				32 mejoramientos de Unidades Educativas (UE) en el municipio de Sacaba el 2021.				% DE EJECUCIÓN FÍSICA MUNICIPAL	
									100%	
DISTRITAL	D-1	4	D-LL	5	D-1	4	D-LL	6	% DE EJECUCIÓN FÍSICA POR DISTRITO	32 mejoramientos de Unidades Educativas (UE) en el municipio de Sacaba el 2021.
	D-2	5	D-5	0	D-2	6	D-5	0	D-1 100% D-UC 100%	
	D-3	0	D-PA	2	D-3	0	D-PA	3	D-2 100% D-AG 100%	
	D-4	4	D-CH	0	D-4	4	D-CH	1	D-3 0	
	D-6	1	D-UC	1	D-6	2	D-UC	1	D-4 100%	
	D-7	3	D-AG	1	D-7	4	D-AG	1	D-6 100%	
									D-LL 100%	
									D-5 0	
									D-PA 100%	
									D-CH 100%	



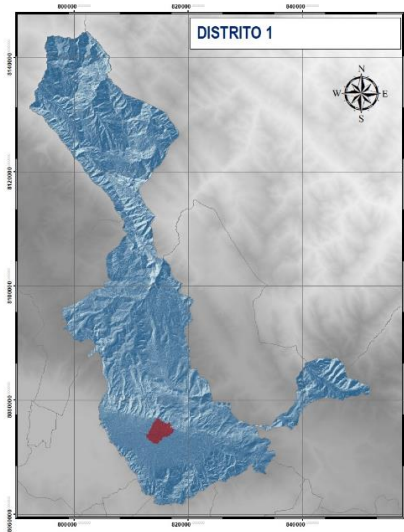
**GOBIERNO AUTÓNOMO
MUNICIPAL DE SACABA**

Una Ciudad con Valor

PARTE 2.1: INVERSIONES SECTOR EDUCACIÓN DISTRITO 1



N°	DISTRITO	APERTURA PROGRAMÁTICA	NOMBRE DE PROYECTO	Observaciones
1	D1	21 13120088900000 000	CONST. COLISEO U.E. JOSÉ LEONCIO CAPRILES DISTRITO 1 (ÁREAS DE APOYO)	EJECUTADO
2	D1	21 13120089100000 000	CONST. TINGLADO CANCHA MULTIPLE LADO SUD U.E. JOSE NICOLAS MALDONADO DISTRITO 1	EJECUTADO
3	D1	21 13120089700000 000	CONST. TEATRO U.E. RAMON G. PRADA - REPÚBLICA DE ITALIA DISTRITO 1	EJECUCIÓN
4	D1	21 13120096500000 000	CONST. CUBIERTA PARA GRADAS U.E. NATALIO ARAUCO DISTRITO 1	EJECUTADO



CONST. COLISEO U.E. JOSE LEONCIO CAPRILES DISTRITO 1 (ÁREAS DE APOYO)



CONST. TINGLADO CANCHA MÚLTIPLE LADO SUD U.E. JOSE NICOLÁS MALDONADO DISTRITO 1

COSTO DE LA OBRA: **326,730.32 Bs.** APERTURA 21 13120088900000 000

AVANCE FISICO: **100.00%**

AVANCE FINANCIERO: **100.00%**



COSTO DE LA OBRA: **171,429.64 Bs.** APERTURA 21 13120089100000 000

AVANCE FISICO: **100.00%**

AVANCE FINANCIERO: **100.00%**

ESTADO DEL PROYECTO:

EJECUTADO - CANCELADO ()



CONST. TEATRO U.E. RAMON G. PRADA - REPUBLICA DE ITALIA DISTRITO 1



COSTO DE LA OBRA: **439,453.13 Bs.** APERTURA 21 13120089700000 000

AVANCE FISICO: **75.94%** AVANCE FINANCIERO: **75.37%**

ESTADO DEL PROYECTO: **EN EJECUCION - CON PLANILLA DE AVANCE ()**

CONST. CUBIERTA PARA GRADAS U.E. NATALIO ARAUCO DISTRITO 1



COSTO DE LA OBRA: **40,000.00 Bs.** APERTURA 21 13120096500000 000

AVANCE FISICO: **100.00%** AVANCE FINANCIERO: **100.00%**

ESTADO DEL PROYECTO: **EJECUTADO - CANCELADO ()**



**GOBIERNO AUTÓNOMO
MUNICIPAL DE SACABA**

Una Ciudad con Valor

PARTE 2.2: INVERSIONES SECTOR EDUCACIÓN DISTRITO 2



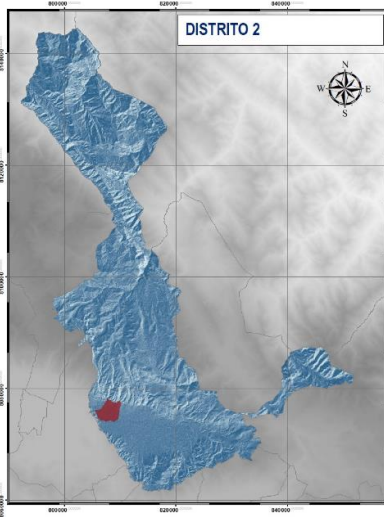
N°	DISTRITO	APERTURA PROGRAMÁTICA	NOMBRE DE PROYECTO	Observaciones
1	D2	21 13120092900000 000	CONST. AULAS U.E. MIRIAM MAGDA TERCEROS DISTRITO 2 (PLANTA BAJA)	EJECUTADO
2	D2	21 13120093100000 000	CONST. COLISEO U.E. QUINTANILLA DISTRITO 2	EN EJECUCIÓN
3	D2	21 13120093300000 000	MEJ. UNIDAD EDUCATIVA PUNTITI CHICO DISTRITO 2 (PORTERÍA)	EJECUTADO
4	D2	21 13120093600000 000	CONST. CAMPO DEPORTIVO U.E. BOLIVIANO JAPONES DISTRITO 2	EJECUTADO
5	D2	21 13120108400000 000	MEJ. UNIDAD EDUCATIVA JOSÉ VÍA GARCIA DISTRITO 2 (PORTERÍA)	EJECUTADO
6	D2	21 13120092900000 000	CONST. AULAS U.E. MIRIAN MAGDA TERCEROS DISTRITO 2 (ACCESO DE RAMPA Y DESAGUE PLUVIAL)	SIN ORDEN DE PROCEDER



AUDIENCIA PÚBLICA FINAL (APF)

Gestión 2021

CONST. AULAS U.E. MIRIAN MAGDA TERCEROS DISTRITO 2 (PLANTA BAJA)



COSTO DE LA OBRA: **636,919.01 Bs.** APERTURA 21 13120092900000 000

AVANCE FISICO: **100.00%**

AVANCE FINANCIERO: **109.74%**

ESTADO DEL PROYECTO: **EJECUTADO - CANCELADO ()**

MEJ. UNIDAD EDUCATIVA PUNTITI CHICO

CONST. COLISEO U.E. QUINTANILLA DISTRITO 2



COSTO DE LA OBRA: **983,452.89 Bs.** APERTURA 21 13120093100000 000

AVANCE FISICO: **60.00%**

AVANCE FINANCIERO: **54.32%**

ESTADO DEL PROYECTO:

EN EJECUCION - CON PLANILLA DE AVANCE ()



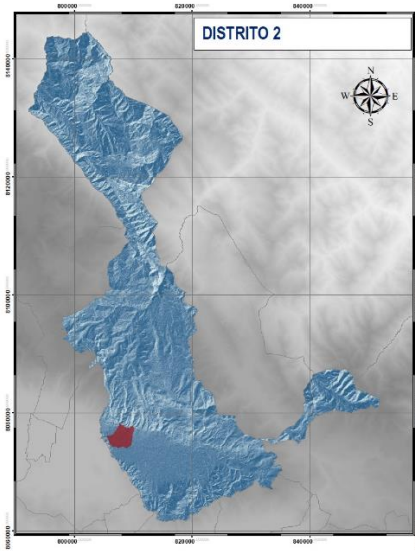
COSTO DE LA OBRA: **49,997.53 Bs.** APERTURA 21 13120093300000 000

AVANCE FISICO: **100.00%**

AVANCE FINANCIERO: **100.00%**

ESTADO DEL PROYECTO:

EJECUTADO - CANCELADO ()



MEJ. UNIDAD EDUCATIVA JOSE VIA GARCIA DISTRITO 2 (PORTERÍA)



CONST. CAMPO DEPORTIVO U.E. BOLIVIANO JAPONES DISTRITO 2



COSTO DE LA OBRA: **49,994.79 Bs.** APERTURA 21 13120108400000 000

AVANCE FISICO: **100.00%** AVANCE FINANCIERO: **100.00%**

ESTADO DEL PROYECTO: **EJECUTADO - CANCELADO ()**

COSTO DE LA OBRA: **972,765.07 Bs.** APERTURA 21 13120093600000 000

AVANCE FISICO: **100.00%** AVANCE FINANCIERO: **100.86%**

ESTADO DEL PROYECTO: **EJECUTADO - CANCELADO ()**



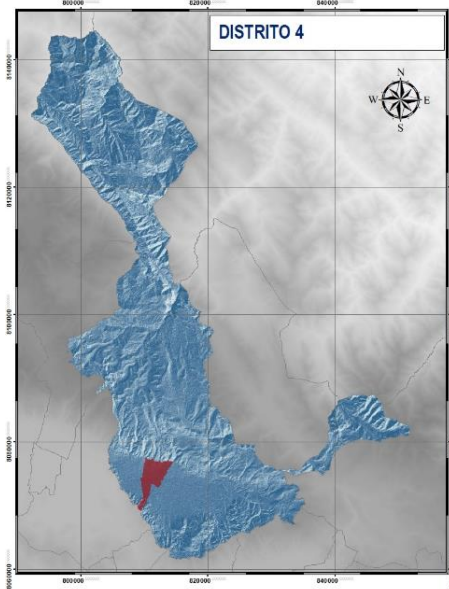
**GOBIERNO AUTÓNOMO
MUNICIPAL DE SACABA**

Una Ciudad con Valor

PARTE 2.3: INVERSIONES SECTOR EDUCACIÓN DISTRITO 4



N°	DISTRITO	APERTURA PROGRAMÁTICA	NOMBRE DE PROYECTO	Observaciones
1	D4	21 13120092000000 000	CONST. MURO PERIMETRAL U.E. DOMITILA BARRIOS CUENCA DISTRITO 4	EJECUTADO
2	D4	21 13120092100000 000	MEJ. UNIDAD EDUCATIVA MARISCAL SUCRE - ANAWIN DISTRITO 4 (CONST. AULAS PEDAGÓGICAS PLANTA BAJA, TINGLADO Y CANCHA MULTIFUNCIONAL)	EJECUTADO
3	D4	21 13120092500000 000	CONST. MINICOLISEO U.E INCA RANCHO DISTRITO 4 (CUBIERTA, CAMERINOS Y ÁREAS DE APOYO)	EJECUTADO
4	D4	21 13120092800000 000	CONST. AULAS Y MURO PERIMETRAL U.E. GUADALUPE DISTRITO 4 (OBRA FINA Y COMPLEMENTARIOS)	EJECUTADO



CONST. MURO PERIMETRAL U.E. DOMITILA BARRIOS CUENCA DISTRITO 4



MEJ. UNIDAD EDUCATIVA MARISCAL SUCRE-ANAWIN DISTRITO 4 (CONST. AULAS PEDAGOGICAS PLANTA BAJA, TINGLADO Y CANCHA MULTIFUNCIONAL)

COSTO DE LA OBRA: **345,918.96 Bs.** APERTURA 21 13120092000000 000
AVANCE FISICO: **100.00%** AVANCE FINANCIERO: **109.97%**
ESTADO DEL PROYECTO: **EJECUTADO - CANCELADO ()**



COSTO DE LA OBRA: **761,411.36 Bs.** APERTURA 21 13120092100000 000
AVANCE FISICO: **100.00%** AVANCE FINANCIERO: **104.98%**
ESTADO DEL PROYECTO: **EJECUTADO - CANCELADO ()**



CONST. MINICOLISEO U.E. INCA RANCHO DISTRITO 4 (CUBIERTA, CAMERINOS Y AREAS DE APOYO)



COSTO DE LA OBRA: 258,841.77 Bs. **APERTURA** 21 13120092500000 000
AVANCE FISICO: 100.00% **AVANCE FINANCIERO:** 100.00%
ESTADO DEL PROYECTO: EJECUTADO - CANCELADO ()

CONST. AULAS Y MURO PERIMETRAL U.E. GUADALUPE DISTRITO 4 (OBRA FINA Y COMPLEMENTARIOS)



COSTO DE LA OBRA: 99,997.95 Bs. **APERTURA** 21 13120092800000 000
AVANCE FISICO: 100.00% **AVANCE FINANCIERO:** 100.00%
ESTADO DEL PROYECTO: EJECUTADO - CANCELADO ()



**GOBIERNO AUTÓNOMO
MUNICIPAL DE SACABA**

Una Ciudad con Valor

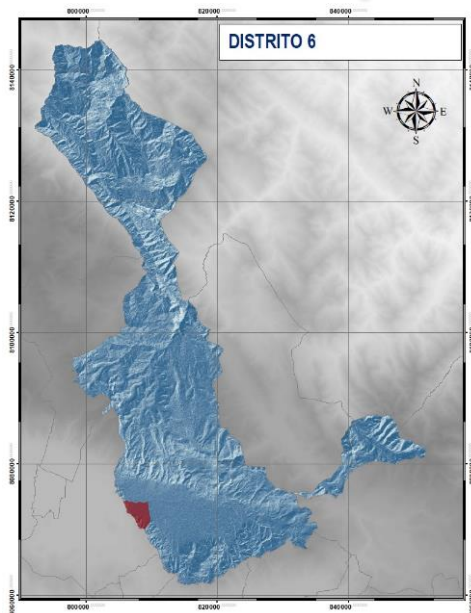
PARTE 2.4: INVERSIONES SECTOR EDUCACIÓN DISTRITO 6



AUDIENCIA PÚBLICA FINAL (APF)

Gestión 2021

N°	DISTRITO	APERTURA PROGRAMÁTICA	NOMBRE DE PROYECTO	Observaciones
1	D6	21 13120106000000 000	CONST. LABORATORIO DE MECÁNICA AUTOMOTRIZ U.E. REPÚBLICA DEL ECUADOR	EJECUTADO
2	D6	21 13120106000000 000	CONST. LABORATORIO DE MECÁNICA AUTOMOTRIZ U.E. REPÚBLICA DEL ECUADOR(CONST. CANAL DE DESAGÜE Y MURO DE CONT.)	EJECUCIÓN



CONST. LABORATORIO DE MECÁNICA AUTOMOTRIZ U.E. REPÚBLICA DEL ECUADOR



COSTO DE LA OBRA: **306,806.46 Bs.**

APERTURA 21 13120106000000 000

AVANCE FÍSICO: **100.00%**

AVANCE FINANCIERO: **100.00%**

ESTADO DEL PROYECTO:

EJECUTADO - CANCELADO ()

CONST. LABORATORIO DE MECÁNICA AUTOMOTRIZ U.E. REPÚBLICA DEL ECUADOR (CONST. CANAL DE DESAGUE Y MURO DE CONT.)



COSTO DE LA OBRA: **53,187.69 Bs.**

APERTURA 21 13120106000000 000

AVANCE FÍSICO: **60.00%**

AVANCE FINANCIERO: **0%**

ESTADO DEL PROYECTO:

EN EJECUCION - FALTA /PLANILLA ()



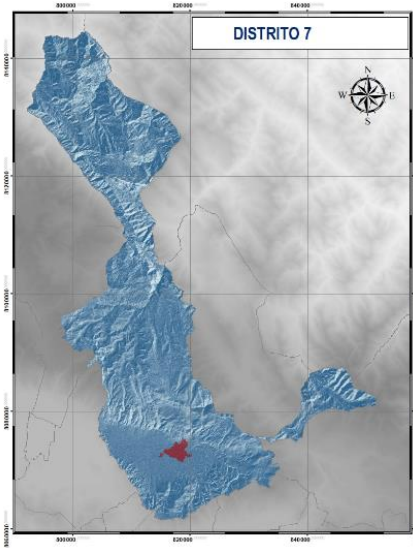
**GOBIERNO AUTÓNOMO
MUNICIPAL DE SACABA**

Una Ciudad con Valor

PARTE 2.5: INVERSIONES SECTOR EDUCACIÓN DISTRITO 7



Nº	DISTRITO	APERTURA PROGRAMÁTICA	NOMBRE DE PROYECTO	Observaciones
1	D7	21 13120090300000 000	CONST. GRADERIAS Y ENMALLADO U.E. SAN LUIS DISTRITO 7	EJECUTADO
2	D7	21 13120090500000 000	MEJ. UNIDAD EDUCATIVA BOLIVIANO BRITANICO DISTRITO 7 (PORTERIA Y BLOQUE ADMINISTRATIVO)	EJECUTADO
3	D7	21 13120090800000 000	AMPL. AULAS U.E. VILLA CLOTILDE DISTRITO 7 (OBRA FINA Y CUBIERTA)	EJECUTADO
4	D7	21 13120090800000 000	AMPL. AULAS U.E. VILLA CLOTILDE DISTRITO 7 (ACERAS, PROTECTORES METÁLICOS Y PINTURA)	EJECUTADO



MEJ. UNIDAD EDUCATIVA BOLIVIANO BRITANICO DISTRITO 7 (PORTERIA Y BLOQUE ADMINISTRATIVO)



COSTO DE LA OBRA: 468,143.61 Bs. **APERTURA 21 13120090500000 000**
AVANCE FISICO: 100.00% **AVANCE FINANCIERO: 100.00%**
ESTADO DEL PROYECTO: EJECUTADO - CANCELADO ()

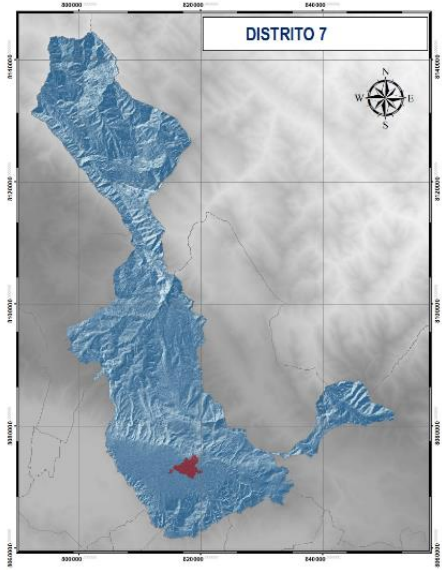
CONST. GRADERÍAS Y ENMALLADO U.E. SAN LUIS DISTRITO 7



COSTO DE LA OBRA: 101,745.37 Bs. **APERTURA 21 13120090300000 000**
AVANCE FISICO: 100.00% **AVANCE FINANCIERO: 100.00%**
ESTADO DEL PROYECTO: EJECUTADO - CANCELADO ()



AUDIENCIA PÚBLICA FINAL (APF) Gestión 2021



AMPL. AULAS U.E. VILLA CLOTILDE DISTRITO 7 (ACERAS, PROTECTORES METALICOS Y PINTURA)



AMPL. AULAS U.E. VILLA CLOTILDE DISTRITO 7 (OBRA FINA Y CUBIERTA)

COSTO DE LA OBRA: **29,944.84 Bs.** APERTURA 21 13120090800000 000
AVANCE FISICO: **100.00%** AVANCE FINANCIERO: **100.00%**
ESTADO DEL PROYECTO: **EJECUTADO - CANCELADO ()**



COSTO DE LA OBRA: **200,029.90 Bs.** APERTURA 21 13120090800000 000
AVANCE FISICO: **100.00%** AVANCE FINANCIERO: **100.00%**
ESTADO DEL PROYECTO: **EJECUTADO - CANCELADO ()**



**GOBIERNO AUTÓNOMO
MUNICIPAL DE SACABA**

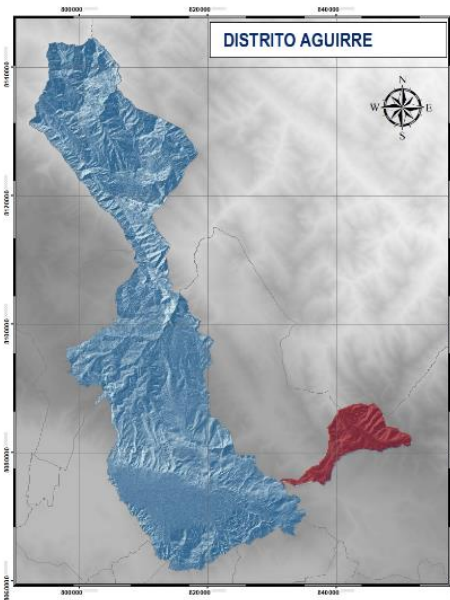
Una Ciudad con Valor

PARTE 2.6: INVERSIONES SECTOR EDUCACIÓN DISTRITO RURAL AGUIRRE



Nº	DISTRITO	APERTURA PROGRAMÁTICA	NOMBRE DE PROYECTO	Observaciones
1	DA	21 13120095600000 000	CONST. MURO PERIMETRAL U.E. ISMAEL MONTES DISTRITO AGUIRRE	EJECUTADO

CONST. MURO PERIMETRAL U.E. ISMAEL MONTES DISTRITO AGUIRRE



COSTO DE LA OBRA: **17,304.26 Bs.** APERTURA 21 13120095600000 000
 AVANCE FISICO: **100.00%** AVANCE FINANCIERO: **100.00%**
 ESTADO DEL PROYECTO: **EJECUTADO - CANCELADO ()**



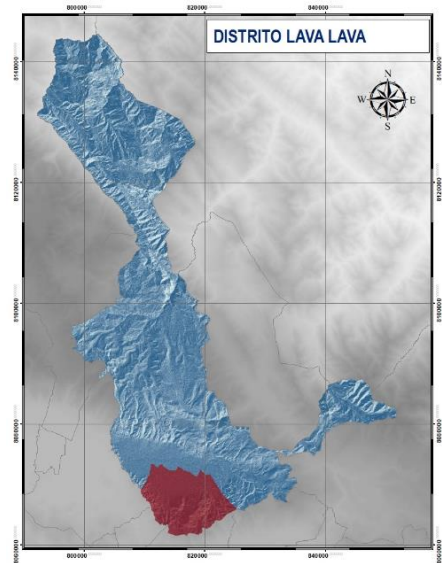
**GOBIERNO AUTÓNOMO
MUNICIPAL DE SACABA**

Una Ciudad con Valor

PARTE 2.7: INVERSIONES SECTOR EDUCACIÓN DISTRITO LAVA LAVA



N°	DISTRITO	APERTURA PROGRAMÁTICA	NOMBRE DE PROYECTO	Observaciones
1	DLL	21 1312009140000 000	CONST. MURO DE CONTENCIÓN Y PERIMETRAL U.E. NUEVO AMANECER DISTRITO LAVA LAVA	EJECUTADO
2	DLL	21 1312009150000 000	CONST. AULAS U.E. CARLOS VILLEGAS - 6 DE JUNIO DISTRITO LAVA LAVA	N/E
3	DLL	21 1312009180000 000	CONST. MURO PERIMETRAL U.E. LITORAL BOLIVIANO "A" DISTRITO LAVA LAVA	EJECUTADO
4	DLL	21 1312010610000 000	CONST. AREA DE RECREACION U.E. GENOVEVA RÍOS	N/E
5	DLL	21 1312010620000 000	CONST. CAMPO DEPORTIVO U.E. TUPAC KATARI DISTRITO LAVA LAVA (CANCHA, TINGLADO Y GRADERÍA)	EJECUTADO
6	DLL	21 1312100800000 000	CONST. MURO PERIMETRAL U.E. CARLOS VILLEGAS DISTRITO LAVA LAVA	EN EJECUCIÓN
7	DLL	21 1312009130000 000	CONST. MURO PERIMETRAL U.E. 25 DE MAYO DISTRITO LAVA LAVA	EN EJECUCIÓN
8	DLL	21 1312010020000 000	CONST. UNIDAD EDUCATIVA LA GLORIETA DISTRITO LAVA LAVA	EN EJECUCIÓN



CONST. MURO DE CONTENCIÓN Y PERIMETRAL U.E. NUEVO AMANECER DISTRITO LAVA LAVA



CONST. MURO PERIMETRAL U.E. LITORAL BOLIVIANO "A" DISTRITO LAVA LAVA



COSTO DE LA OBRA: **240,456.43 Bs.** APERTURA 21 13120091400000 000
AVANCE FISICO: **100.00%** AVANCE FINANCIERO: **100.00%**
ESTADO DEL PROYECTO: **EJECUTADO - CANCELADO ()**

COSTO DE LA OBRA: **333,859.52 Bs.** APERTURA 21 13120091800000 000
AVANCE FISICO: **100.00%** AVANCE FINANCIERO: **100.00%**
ESTADO DEL PROYECTO: **EJECUTADO - CANCELADO ()**



CONST. CAMPO DEPORTIVO U.E. TUPAC KATARI DISTRITO LAVA LAVA (CANCHA, TINGLADO Y GRADERIA)



COSTO DE LA OBRA: **307,000.00 Bs.** APERTURA 21 13120106200000 000
AVANCE FISICO: **100.00%** AVANCE FINANCIERO: **100.00%**
ESTADO DEL PROYECTO: **EJECUTADO - CANCELADO ()**

CONST. MURO PERIMETRAL U.E. 25 DE MAYO DISTRITO LAVA LAVA



COSTO DE LA OBRA: **53,999.41 Bs.** APERTURA 21 13120091300000 000
AVANCE FISICO: **90.00%** AVANCE FINANCIERO: **86.71%**
ESTADO DEL PROYECTO: **EN EJECUCION - CON PLANILLA DE AVANCE ()**

CONST. MURO PERIMETRAL U.E. CARLOS VILLEGAS DISTRITO LAVA LAVA



COSTO DE LA OBRA: **360,877.61 Bs.** APERTURA 21 13120100800000 000
AVANCE FISICO: **30.00%** AVANCE FINANCIERO: **30.74%**
ESTADO DEL PROYECTO: **EN EJECUCION - CON PLANILLA DE AVANCE ()**

CONST. UNIDAD EDUCATIVA LA GLORIETA DISTRITO LAVA LAVA



COSTO DE LA OBRA: **93,998.70 Bs.** APERTURA 21 13120100200000 000
AVANCE FISICO: **10.00%** AVANCE FINANCIERO: **0%**
ESTADO DEL PROYECTO: **EN EJECUCION - FALTA /PLANILLA ()**



**GOBIERNO AUTÓNOMO
MUNICIPAL DE SACABA**

Una Ciudad con Valor

PARTE 2.8: INVERSIONES SECTOR EDUCACIÓN DISTRITO CHIÑATA



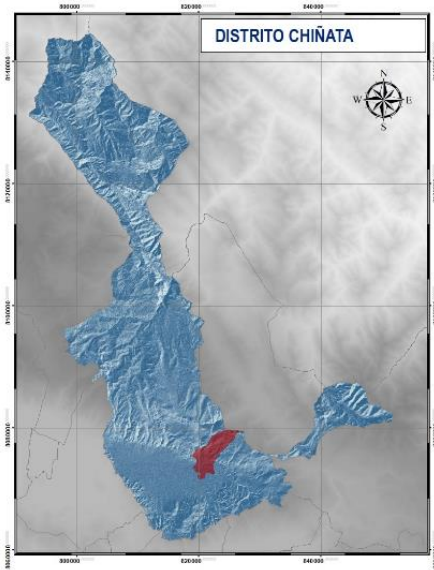
AUDIENCIA PÚBLICA FINAL (APF)

Gestión 2021

N°	DISTRITO	APERTURA PROGRAMÁTICA	NOMBRE DE PROYECTO	Observaciones
1	DCH	17 13120065100000 000	CONST. GUARDERÍA CATACHILLA ALTA (CUBIERTA PARA GRADERÍA)	EJECUTADO



Nº	DISTRITO	APERTURA PROGRAMÁTICA	NOMBRE DE PROYECTO	Observaciones
1	DCH	17 13120065100000 000	CONST. GUARDERÍA CATCHILLA ALTA (CUBIERTA PARA GRADERÍA)	EJECUTADO



CONST. GUARDERIA CATCHILLA ALTA (CUBIERTA PARA GRADERIA)



COSTO DE LA OBRA: **49,998.68 Bs.** APERTURA 17 13120065100000 000

AVANCE FISICO: **100.00%** AVANCE FINANCIERO: **100.00%**

ESTADO DEL PROYECTO: **EJECUTADO - CANCELADO ()**



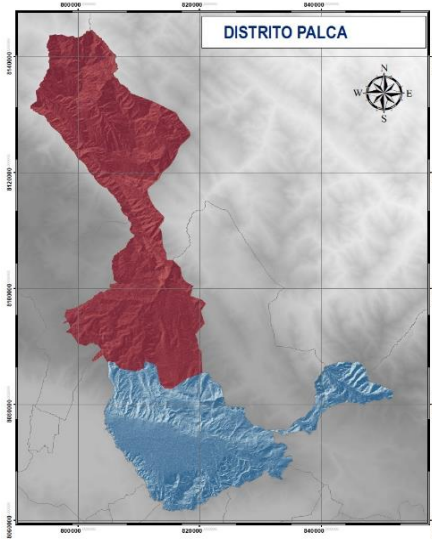
**GOBIERNO AUTÓNOMO
MUNICIPAL DE SACABA**

Una Ciudad con Valor

PARTE 2.9: INVERSIONES SECTOR EDUCACIÓN DISTRITO PALCA



N°	DISTRITO	APERTURA PROGRAMÁTICA	NOMBRE DE PROYECTO	Observaciones
1	DP	21 13120093800000 000	CONST. ÁREAS DE APOYO UNIDAD EDUCATIVA CHALLVIRI	EJECUTADO
2	DP	21 13120093900000 000	CONST. BAÑOS U.E. CHALLVIRI	EJECUTADO
3	DP	21 13120093800000 000	CONST. ÁREAS DE APOYO UNIDAD EDUCATIVA CHALLVIRI (PROTECTORES, CORDONES Y BAJANTES)	EJECUTADO



CONST. ÁREAS DE APOYO UNIDAD EDUCATIVA CHALLVIRI



CONST. BAÑOS U.E. CHALLVIRI



COSTO DE LA OBRA: **285,360.19 Bs.** APERTURA 21 13120093800000 000
AVANCE FISICO: **100.00%** AVANCE FINANCIERO: **103.33%**

ESTADO DEL PROYECTO: **EJECUTADO - CANCELADO ()**
CONST. AREAS DE APOYO UNIDAD EDUCATIVA CHALLVIRI (PROTECTORES, CORDONES Y BAJANTES)



COSTO DE LA OBRA: **163,423.74 Bs.** APERTURA 21 13120093900000 000
AVANCE FISICO: **100.00%** AVANCE FINANCIERO: **104.00%**

ESTADO DEL PROYECTO: **EJECUTADO - CANCELADO ()**

COSTO DE LA OBRA: **11,631.84 Bs.** APERTURA 21 13120093800000 000
AVANCE FISICO: **100.00%** AVANCE FINANCIERO: **0%**

ESTADO DEL PROYECTO: **EJECUTADO - FALTA /PLANILLA ()**



**GOBIERNO AUTÓNOMO
MUNICIPAL DE SACABA**

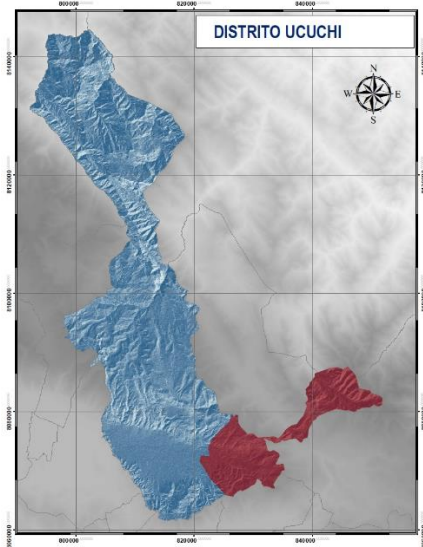
Una Ciudad con Valor

PARTE 2.10: INVERSIONES SECTOR EDUCACIÓN DISTRITO RURAL UCUCHI



AUDIENCIA PÚBLICA FINAL (APF) Gestión 2021

N°	DISTRITO	APERTURA PROGRAMÁTICA	NOMBRE DE PROYECTO	Observaciones
26	DU	21 13120083000000 000	MEJ. UNIDAD EDUCATIVA CHIMPA MELGA DISTRITO UCUCHI	EJECUTADO



MEJ. UNIDAD EDUCATIVA CHIMPA MELGA DISTRITO UCUCHI



COSTO DE LA OBRA: **99,999.26 Bs.** APERTURA 21 13120083000000 000
 AVANCE FISICO: **100.00%** AVANCE FINANCIERO: **100.00%**
 ESTADO DEL PROYECTO: **EJECUTADO - CANCELADO ()**



**GOBIERNO AUTÓNOMO
MUNICIPAL DE SACABA**

Una Ciudad con Valor

SECTOR 22: CULTURA

PARTE 1: ACTIVIDADES



**GOBIERNO AUTÓNOMO
MUNICIPAL DE SACABA**

Una Ciudad con Valor

PARTE 1: ACTIVIDADES



**GOBIERNO AUTÓNOMO
MUNICIPAL DE SACABA**

Una Ciudad con Valor

CULTURA



**GOBIERNO AUTÓNOMO
MUNICIPAL DE SACABA**

Una Ciudad con Valor

CULTURA

OBJETIVO GENERAL	BRINDAR APOYO LOGÍSTICO Y ATENDER LAS DISTINTAS ACTIVIDADES CULTURALES, GASTRONÓMICAS, RELIGIOSAS, CÍVICAS, PROTOCOLARES Y TURÍSTICAS DEL MUNICIPIO DE SACABA.
-------------------------	--



SECTOR : 22 CULTURA UNIDAD/ÁREA RESPONSABLE: CULTURA

NIVEL	PRODUCTO PROGRAMADO				PRODUCTO ALCANZADO				% DE EJECUCIÓN ALCANZADO	RESULTADO ALCANZADO
MUNICIPAL	8 ferias gastronómicas organizadas en el municipio de Sacaba.				9 ferias gastronómicas organizadas en el municipio de Sacaba.				% DE EJECUCIÓN FÍSICA MUNICIPAL	
									100%	
DISTRITAL	D-1	3	D-LL	-	D-1	3	D-LL		% DE EJECUCIÓN FÍSICA POR DISTRITO	9 Organizaciones sociales beneficiadas con el desarrollo de las ferias gastronómicas.
	D-2	3	D-5	-	D-2	3	D-5			
	D-3	-	D-PA	-	D-3		D-PA			
	D-4	-	D-CH	2	D-4		D-CH	3		
	D-6	-	D-UC	-	D-6		D-UC			
	D-7	-	D-AG	-	D-7		D-AG			
										D-1 100% D-UC D-2 100% D-AG D-3 D-4 D-6 D-LL D-5 D-PA D-CH 100%

RAZONES DE DESVIACIÓN Y/O DIFICULTADES

Se confirmó la realización de la 12 versión de la Feria del Choclo, la leche y sus derivados, lo que produjo un incremento en las actividades gastronómicas.



SECTOR : 22 CULTURA

UNIDAD/ÁREA RESPONSABLE: CULTURA

NIVEL	PRODUCTO PROGRAMADO				PRODUCTO ALCANZADO				% DE EJECUCIÓN ALCANZADO	RESULTADO ALCANZADO
MUNICIPAL	37 actividades cívicas organizadas en el municipio de Sacaba.				37 actividades cívicas organizadas en el municipio de Sacaba.				% DE EJECUCIÓN FÍSICA MUNICIPAL	37 actividades cívicas atendidas oportunamente.
									100%	
DISTRITAL	D-1	8	D-LL	2	D-1	8	D-LL	2	% DE EJECUCIÓN FÍSICA POR DISTRITO	
	D-2	2	D-5	4	D-2	2	D-5	4	D-1 100% D-UC 100%	
	D-3	1	D-PA	3	D-3	1	D-PA	3	D-2 100% D-AG 100%	
	D-4	1	D-CH	2	D-4	1	D-CH	2	D-3 100%	
	D-6	2	D-UC	5	D-6	2	D-UC	5	D-4 100%	
	D-7	4	D-AG	3	D-7	4	D-AG	3	D-6 100%	



SECTOR : 22 CULTURA

UNIDAD/ÁREA RESPONSABLE: CULTURA

NIVEL	PRODUCTO PROGRAMADO				PRODUCTO ALCANZADO				% DE EJECUCIÓN ALCANZADO	RESULTADO ALCANZADO
MUNICIPAL	15 eventos folclóricos culturales organizados en el municipio de Sacaba.				15 eventos folclóricos culturales organizados en el municipio de Sacaba.				% DE EJECUCIÓN FÍSICA MUNICIPAL	12.000 personas beneficiadas con la promoción de eventos que fortalecen la cultura y el folklora del Municipio.
									100%	
DISTRITAL	D-1	12	D-LL	1	D-1	12	D-LL	1	% DE EJECUCIÓN FÍSICA POR DISTRITO	
	D-2	-	D-5	-	D-2	-	D-5	-		
	D-3	-	D-PA	-	D-3	-	D-PA	-		
	D-4	-	D-CH	1	D-4	-	D-CH	1		
	D-6	-	D-UC	1	D-6	-	D-UC	1		
	D-7	-	D-AG	-	D-7	-	D-AG	-		
									D-1 100% D-UC 100% D-2 D-AG D-3 D-4 D-6 D-LL 100% D-5 D-PA D-CH 100%	



SECTOR : 22 CULTURA

UNIDAD/ÁREA RESPONSABLE: CULTURA

NIVEL	PRODUCTO PROGRAMADO				PRODUCTO ALCANZADO				% DE EJECUCIÓN ALCANZADO	RESULTADO ALCANZADO
MUNICIPAL	15 festividades religiosas organizados en el municipio de Sacaba.				16 festividades religiosas organizados en el municipio de Sacaba.				% DE EJECUCIÓN FÍSICA MUNICIPAL	16 actividades religiosas promocionadas y atendidas oportunamente.
									100%	
DISTRITAL	D-1	3	D-LL	2	D-1	3	D-LL	2	% DE EJECUCIÓN FÍSICA POR DISTRITO	
	D-2	1	D-5	-	D-2	2	D-5	-	D-1 100% D-UC 100%	
	D-3	-	D-PA	1	D-3	-	D-PA	1	D-2 100% D-AG 100%	
	D-4	1	D-CH	2	D-4	1	D-CH	2	D-3	
	D-6	1	D-UC	2	D-6	1	D-UC	2	D-4 100%	
	D-7	1	D-AG	1	D-7	1	D-AG	1	D-6 100%	
D7 100% D-LL 100% D-5 D-PA 100% D-CH 100%										

RAZONES DE DESVIACION Y/O DIFICULTADES

En el Distrito 2 se confirmó la realización ceremonial de la festividad Virgen Inmaculada concepción.



SECTOR : 22 CULTURA

UNIDAD/ÁREA RESPONSABLE: CULTURA

NIVEL	PRODUCTO PROGRAMADO				PRODUCTO ALCANZADO				% DE EJECUCIÓN ALCANZADO	RESULTADO ALCANZADO
MUNICIPAL	3 talleres históricos culturales organizados con influencia en la identidad de Sacaba.				3 talleres históricos culturales organizados con influencia en la identidad de Sacaba.				% DE EJECUCIÓN FÍSICA MUNICIPAL	
									100%	
DISTRITAL	D-1	1	D-LL	-	D-1	1	D-LL	-	% DE EJECUCIÓN FÍSICA POR DISTRITO	Más de 90 personas informadas sobre datos históricos del Municipio de Sacaba y Bolívia.
	D-2	1	D-5	-	D-2	1	D-5	-	D-1 100% D-UC 100%	
	D-3	-	D-PA	-	D-3	-	D-PA	-	D-2 100% D-AG	
	D-4	-	D-CH	-	D-4	-	D-CH	-	D-3	
	D-6	-	D-UC	1	D-6	-	D-UC	1	D-4	
	D-7	-	D-AG	-	D-7	-	D-AG	-	D-6	

RAZONES DE DESVIACIÓN Y/O DIFICULTADES

Se pudo llegar a una cantidad mayor de personas, ya que los talleres fueron realizados de forma virtual con el fin de cuidar la salud de la población.



SECTOR : 22 CULTURA | UNIDAD/ÁREA RESPONSABLE: CULTURA

NIVEL	PRODUCTO PROGRAMADO	PRODUCTO ALCANZADO	% DE EJECUCIÓN ALCANZADO	RESULTADO ALCANZADO
MUNICIPAL	1 Proyecto elaborado para lograr la declaratoria de patrimonio cultural, material e inmaterial en el municipio de Sacaba.	1/2 Proyecto elaborado para lograr la declaratoria de patrimonio cultural, material e inmaterial en el municipio de Sacaba.	% DE EJECUCIÓN FÍSICA MUNICIPAL	Grandes avances para 1 nombramiento de declaratoria de patrimonio cultural para Sacaba.
			50%	
MUNICIPAL	12 exposiciones permanentes e itinerantes organizadas en el municipio de Sacaba.	13 exposiciones permanentes e itinerantes organizadas en el municipio de Sacaba.	% DE EJECUCIÓN FÍSICA MUNICIPAL	1200 personas beneficiadas con exposiciones artísticas en pintura y escultura.
			100%	

RAZONES DE DESVIACIÓN Y/O DIFICULTADES

Se cuenta con el proyecto de declaratoria del Chicharrón como plato típico y predilecto, por ser patrimonio cultural de Sacaba, sin embargo a solicitud de las chicharroneras queda pendiente la aprobación su aprobación misma que solicitaron para Junio del 2022.



SECTOR : 22 CULTURA

UNIDAD/ÁREA RESPONSABLE: CULTURA

NIVEL	PRODUCTO PROGRAMADO	PRODUCTO ALCANZADO	% DE EJECUCIÓN ALCANZADO	RESULTADO ALCANZADO
MUNICIPAL	1 conversatorio y/o coloquio organizado para la recuperación de identidad sacabeña.	1 conversatorio y/o coloquio organizado para la recuperación de identidad sacabeña.	% DE EJECUCIÓN FÍSICA MUNICIPAL	1 documento con información recolectada sobre la memoria histórica del municipio de Sacaba.
			100%	
MUNICIPAL	1 concurso nacional de pintura y escultura "Atipay" organizado.	1 concurso nacional de pintura y escultura "Atipay" organizado.	% DE EJECUCIÓN FÍSICA MUNICIPAL	10 artistas locales, nacionales e internacionales beneficiados con las menciones honoríficas por parte del Gobierno Municipal.
			100%	



SECTOR : CULTURA

UNIDAD/ÁREA RESPONSABLE: CULTURA

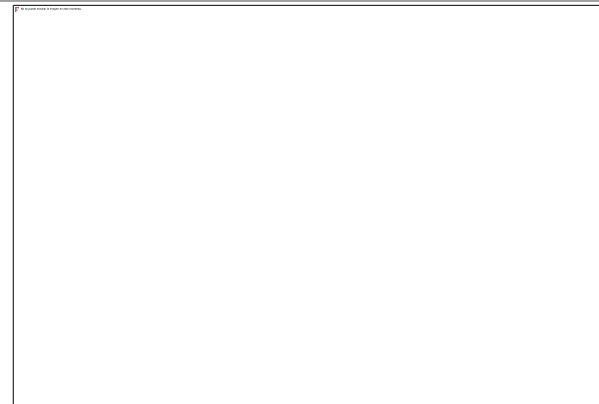
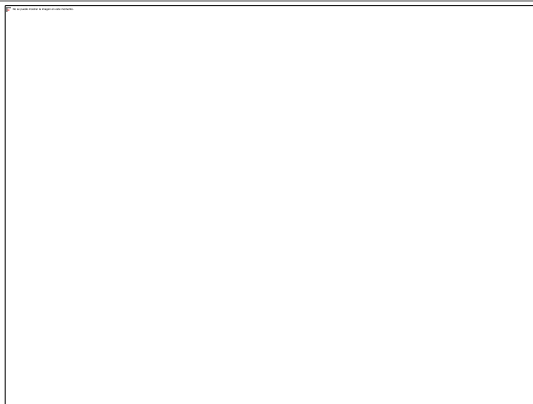


FOTO 1: Actividades gastronómicas “Feria del Pescado”

FOTO 2: Actividades cívicas “260 Aniversario de Sacaba”



FOTO 3: Actividades Culturales “Serenata a Sacaba”

FOTO 4: Actividades religiosas “Virgen del Amparo”



SECTOR : CULTURA

UNIDAD/ÁREA RESPONSABLE: CULTURA



FOTO 5: Taller sobre historia Inka



FOTO 6: Exposiciones artísticas en el Museo Municipal



FOTO 7: Conversatorio sobre recuperación de la Identidad Sacabeña



FOTO 8: Desarrollo del Concurso Artístico ATIPAY 2021



**GOBIERNO AUTÓNOMO
MUNICIPAL DE SACABA**
Una Ciudad con Valor

SECTOR 24: DEPORTES

PARTE 1: ACTIVIDADES

PARTE 2: INVERSIONES



**GOBIERNO AUTÓNOMO
MUNICIPAL DE SACABA**
Una Ciudad con Valor

PARTE 1: ACTIVIDADES



**GOBIERNO AUTÓNOMO
MUNICIPAL DE SACABA**

Una Ciudad con Valor

DEPORTES



**GOBIERNO AUTÓNOMO
MUNICIPAL DE SACABA**

Una Ciudad con Valor

DEPORTES Y PROMOCIÓN

OBJETIVO GENERAL

BRINDAR SERVICIOS DE APOYO Y ATENCIÓN A LA POBLACIÓN, PROPICIANDO UNA ADMINISTRACIÓN Y MANTENIMIENTO ÓPTIMO DE LA INFRAESTRUCTURA DEPORTIVA, CON EL OBJETIVO DE FOMENTAR Y PROMOVER LA PRÁCTICA DEPORTIVA EN SACABA



AUDIENCIA PÚBLICA FINAL (APF) Gestión 2021

SECTOR : 24 DEPORTES

UNIDAD/ÁREA RESPONSABLE: DEPORTES Y PROMOCIÓN



FOTO 1 Campeonato de Fútbol de salón



FOTO 2 Entrenamiento en la escuela de futbol



FOTO 3 Incentivo a los deportistas del Municipio



FOTO 4 mantenimiento del escenario deportivo para los deportistas del Municipio



SECTOR : 24 DEPORTES

UNIDAD/ÁREA RESPONSABLE: DEPORTES Y PROMOCIÓN

NIVEL	PRODUCTO PROGRAMADO				PRODUCTO ALCANZADO				% DE EJECUCIÓN ALCANZADO	RESULTADO ALCANZADO
MUNICIPAL	36 escenarios deportivos con mantenimiento y en buenas condiciones.				36 escenarios deportivos con mantenimiento y en buenas condiciones.				% DE EJECUCIÓN FÍSICA MUNICIPAL	
									100%	
DISTRITAL	D-1	7	D-LL	2	D-1	6	D-LL	2	% DE EJECUCIÓN FÍSICA POR DISTRITO	36 escenarios deportivos con mantenimiento y en buenas condiciones.
	D-2	6	D-5	1	D-2	7	D-5	1		
	D-3	4	D-PA	1	D-3	5	D-PA	1		
	D-4	4	D-CH	3	D-4	4	D-CH	2		
	D-6	2	D-UC	2	D-6	2	D-UC	1		
	D-7	2	D-AG	2	D-7	3	D-AG	2		
									D-1 86% D-UC 50% D-2 100% D-AG 100% D-3 100% D-4 100% D-6 100% D-7 100% D-LL 100% D-5 100% D-PA 100% D-CH 67%	



SECTOR : 24 DEPORTES

UNIDAD/ÁREA RESPONSABLE: DEPORTES Y PROMOCIÓN



FOTO 1 Mantenimiento y desinfección del escenario deportivo.



FOTO 2 Pintado de la cancha.



FOTO 3 Cortado de césped de las cancha.



FOTO 4 Refacción de pintura en las canchas.



SECTOR : 24 DEPORTES

UNIDAD/ÁREA RESPONSABLE: DEPORTES Y PROMOCIÓN

NIVEL	PRODUCTO PROGRAMADO				PRODUCTO ALCANZADO				% DE EJECUCIÓN ALCANZADO	RESULTADO ALCANZADO
MUNICIPAL	10 disciplinas deportivas dotados con material deportivo de competencia.				10 disciplinas deportivas dotados con material deportivo de competencia.				% DE EJECUCIÓN FÍSICA MUNICIPAL	
									100 %	
DISTRITAL	D-1		D-LL		D-1		D-LL		% DE EJECUCIÓN FÍSICA POR DISTRITO	10 disciplinas deportivas con material deportivo de competencia.
	D-2		D-5		D-2		D-5			
	D-3		D-PA		D-3		D-PA			
	D-4		D-CH		D-4		D-CH			
	D-6		D-UC		D-6		D-UC			
	D-7		D-AG		D-7		D-AG			
								D-1 D-2 D-3 D-4 D-6 D-7 D-LL D-5 D-PA D-CH		



SECTOR : 24 DEPORTES

UNIDAD/ÁREA RESPONSABLE: DEPORTES Y PROMOCIÓN



FOTO 1 Escuela de futbol entrega de trofeos.



FOTO 2 Entrega de material deportivo a escuelas deportivas.



FOTO 3 Entrega de material de premiación.



FOTO 4 Entrega de material deportivo para selecciones.



SECTOR : 24 DEPORTES

UNIDAD/ÁREA RESPONSABLE: DEPORTES Y PROMOCIÓN



Entrega de material deportivo Distrito 1.

Entrega de material deportivo de premiación para todos los del Municipio de Sacaba distritos.





**GOBIERNO AUTÓNOMO
MUNICIPAL DE SACABA**

Una Ciudad con Valor

PARTE 2: INVERSIONES



SECTOR : 24 DEPORTES

UNIDAD/ÁREA RESPONSABLE: DEPORTES Y PROMOCIÓN

NIVEL	PRODUCTO PROGRAMADO				PRODUCTO ALCANZADO				% DE EJECUCIÓN ALCANZADO	RESULTADO ALCANZADO
MUNICIPAL	23 proyectos de inversión en el sector de deportes en el Municipio de Sacaba el 2021				28 proyectos de inversión en el sector de deportes en el Municipio de Sacaba el 2021				% DE EJECUCIÓN FÍSICA MUNICIPAL	28 proyectos de inversión en el sector de deportes en el Municipio de Sacaba el 2021
	<ul style="list-style-type: none"> 1 CONST. TINGLADO, GRADERÍAS, ENMALLADO CANCHA MULTIPLE 1 CONST. TINGLADO, GRADERIAS CANCHA MÚLTIPLE 1 CONST. ENMALLADO CANCHA MULTIPLE 5 CONST. TINGLADOS PARA CANCHA MULTIPLE 2 CONST. CANCHAS MÚLTIPLES 1 CONST. CANCHA DE RAQUET 7 MEJ. CAMPOS DEPORTIVOS 1 MEJ. CANCHA MÚLTIPLE 3 CONST. CAMPOS DEPORTIVOS 1 CONST. ENMALLADO CANCHA DE FUTBOL 								100%	
DISTRITAL	D-1	3	D-LL	0	D-1	4	D-LL	1	% DE EJECUCIÓN FÍSICA POR DISTRITO	
	D-2	3	D-5	0	D-2	3	D-5	0	D-1 100% D-UC 50%	
	D-3	5	D-PA	1	D-3	7	D-PA	1	D-2 100% D-AG 100%	
	D-4	1	D-CH	1	D-4	1	D-CH	2	D-3 100% D 7 100%	
	D-6	2	D-UC	2	D-6	2	D-UC	1	D-4 100%	
	D-7	4	D-AG	1	D-7	5	D-AG	1	D-6 100%	
									D-LL 100%	
									D-5 0	
									D-PA 100%	
									D-CH 100%	



**GOBIERNO AUTÓNOMO
MUNICIPAL DE SACABA**

Una Ciudad con Valor

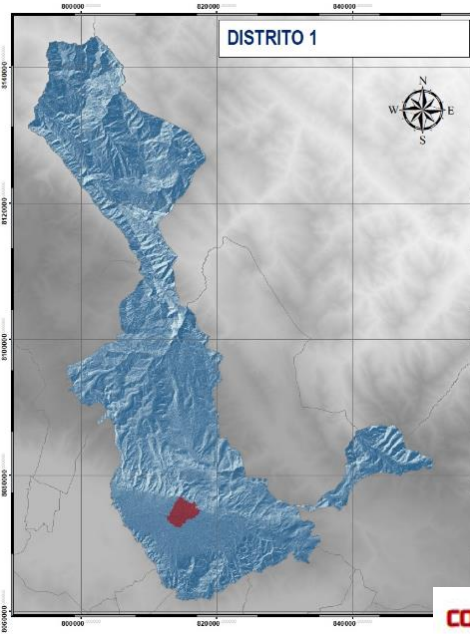
PARTE 2.1: INVERSIONES SECTOR DEPORTES DISTRITO 1



Nº	DISTRITO	APERTURA PROGRAMÁTICA	NOMBRE DE PROYECTO	Observaciones
1	D1	22 13120107300000 000	CONST. TINGLADO, GRADERÍAS, ENMALLADO CANCHA MULTIPLE OTB QUINTO ULINCATE	EJECUTADO
2	D1	22 13120107400000 000	CONST. TINGLADO, GRADERIAS CANCHA MULTIPLE OTB TACOLOMA ALTA	EJECUTADO
3	D1	22 13120107500000 000	CONST. ENMALLADO CANCHA MULTIPLE OTB LINDE BAJO	EJECUTADO
4	D1	22 13120100400000 000	CONST. TINGLADO CANCHA MULTIPLE CHIMBOCO ALTO	SIN ORDEN DE PROCEDER/POR ÁREA PROTEGIDA



AUDIENCIA PÚBLICA FINAL (APF) Gestión 2021



CONST. TINGLADO, GRADERIAS, ENMALLADO CANCHA MULTIPLE OTB QUINTO ULINCATE



COSTO DE LA OBRA: **229,500.84 Bs.** APERTURA 22 13120107300000 000
 AVANCE FISICO: **100.00%** AVANCE FINANCIERO: **100.00%**
 ESTADO DEL PROYECTO: **EJECUTADO - CANCELADO ()**

CONST. ENMALLADO CANCHA MÚLTIPLE OTB LINDE BAJO



COSTO DE LA OBRA: **69,999.99 Bs.** APERTURA 22 13120107500000 000
 AVANCE FISICO: **100.00%** AVANCE FINANCIERO: **100.00%**
 ESTADO DEL PROYECTO: **EJECUTADO - CANCELADO ()**

CONST. TINGLADO, GRADERIAS CANCHA MULTIPLE OTB TACOLOMA ALTA



COSTO DE LA OBRA: **227,635.59 Bs.** APERTURA 22 13120107400000 000
 AVANCE FISICO: **100.00%** AVANCE FINANCIERO: **104.42%**
 ESTADO DEL PROYECTO: **EJECUTADO - CANCELADO ()**



**GOBIERNO AUTÓNOMO
MUNICIPAL DE SACABA**

Una Ciudad con Valor

PARTE 2.2: INVERSIONES SECTOR DEPORTES DISTRITO 2



AUDIENCIA PÚBLICA FINAL (APF)

Gestión 2021

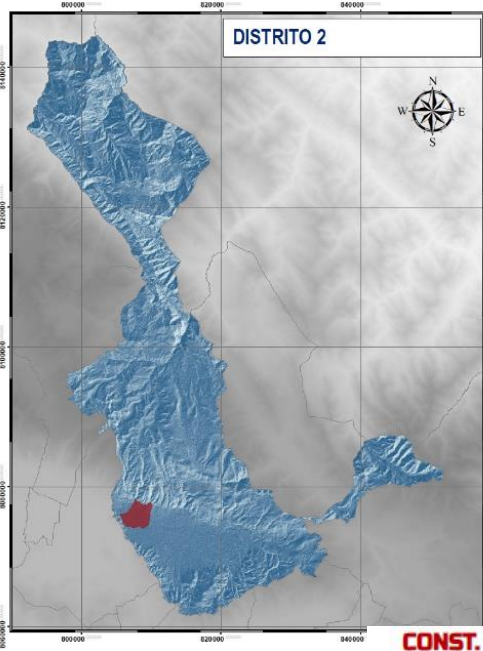
Nº	DISTRITO	APERTURA PROGRAMÁTICA	NOMBRE DE PROYECTO	Observaciones
1	D2	22 13120107600000 000	CONST. TINGLADO PARA CANCHA MULTIPLE OTB. EL VERGEL	EJECUTADO
2	D2	22 13120107700000 000	CONST. CANCHA MULTIPLE OTB. OLIVOS SUD (CONST. TINGLADO)	EJECUTADO
3	D2	22 13120107800000 000	CONST. CANCHA DE RAQUET OTB. SIDUMSS NORTE PLAN -A	EJECUTADO



AUDIENCIA PÚBLICA FINAL (APF)

Gestión 2021

CONST. TINGLADO PARA CANCHA MÚLTIPLE OTB EL VERGEL



COSTO DE LA OBRA: **182,990.03 Bs.**

APERTURA 22 13120107600000 000

AVANCE FÍSICO: **100.00%**

AVANCE FINANCIERO: **100.00%**

ESTADO DEL PROYECTO:

EJECUTADO - CANCELADO ()

CONST. CANCHA MÚLTIPLE OTB. OLIVOS SUR (CONST. TINGLADO)

CONST. CANCHA DE RAQUET OTB. SIDUMSS NORTE PLAN -A (OBRA GRUESA)



COSTO DE LA OBRA: **167,748.43 Bs.**

APERTURA 22 131201077000000 000

AVANCE FÍSICO: **100.00%**

AVANCE FINANCIERO: **100.00%**

ESTADO DEL PROYECTO:

EJECUTADO - CANCELADO ()



COSTO DE LA OBRA: **154,070.82 Bs.**

APERTURA 22 131201078000000 000

AVANCE FÍSICO: **100.00%**

AVANCE FINANCIERO: **104.91%**

ESTADO DEL PROYECTO:

EJECUTADO - CANCELADO ()



**GOBIERNO AUTÓNOMO
MUNICIPAL DE SACABA**

Una Ciudad con Valor

PARTE 2.3: INVERSIONES SECTOR DEPORTES DISTRITO 3



Nº	DISTRITO	APERTURA PROGRAMÁTICA	NOMBRE DE PROYECTO	Observaciones
1	D3	22 13120075100000 000	MEJ. CAMPOS DEPORTIVOS DISTRITO 3 (PAQUETE 1: CANCHA MULTIPLE OTB VILLA FATIMA)	EJECUTADO
2	D3	22 13120075100000 000	MEJ. CAMPOS DEPORTIVOS DISTRITO 3 (PAQUETE 2: ENMALLADO OTB 14 DE SEPTIEMBRE)	EJECUTADO
3	D3	22 13120075100000 000	MEJ. CAMPOS DEPORTIVOS DISTRITO 3 (PAQUETE 3: ALEROS, GRADERIAS Y MURO DE CONT. OTB SENAC)	EJECUTADO
4	D3	22 13120075100000 000	MEJ. CAMPOS DEPORTIVOS DISTRITO 3 (PAQUETE 4: CANCHA MULTIPLE OTB PLAN 60- 25)	EJECUTADO
5	D3	22 13120107200000 000	MEJ. CANCHA MULTIPLE OTB VILLA ESPERANZA	EJECUTADO
6	D3	22 13120075100000 000	MEJ. CAMPOS DEPORTIVOS DISTRITO 3 (CANCHA MULTIPLE OTB 14 DE SEPTIEMBRE)	EJECUTADO
7	D3	22 13120106500000 000	CONST. TINGLADO PARA CANCHA MULTIPLE OTB. VILLA EL PARAISO(CONST. GRADERIAS)	EJECUTADO/ FALTA PLANILLA



AUDIENCIA PÚBLICA FINAL (APF) Gestión 2021

MEJ. CAMPOS DEPORTIVOS DISTRITO 3 (PAQUETE 1: CANCHA MULTIPLE OTB VILLA FATIMA;PAQUETE 2: ENMALLADO OTB 14 DE SEPTIEMBRE;PAQUETE 3: ALEROS, GRADERIAS Y MURO DE CONT. OTB SENAC)



COSTO DE LA OBRA: **46,206.93 Bs.** APERTURA 22 13120075100000 000
 AVANCE FISICO: **100.00%** AVANCE FINANCIERO: **100.00%**
 ESTADO DEL PROYECTO: **EJECUTADO - CANCELADO ()**

MEJ. CAMPOS DEPORTIVOS DISTRITO 3 (PAQUETE 1: CANCHA MULTIPLE OTB VILLA FATIMA;PAQUETE 2: ENMALLADO OTB 14 DE SEPTIEMBRE;PAQUETE 3: ALEROS, GRADERIAS Y MURO DE CONT. OTB SENAC)



COSTO DE LA OBRA: **96,921.29 Bs.** APERTURA 22 13120075100000 000
 AVANCE FISICO: **100.00%** AVANCE FINANCIERO: **98.00%**
 ESTADO DEL PROYECTO: **EJECUTADO - CON PLANILLA DE AVANCE ()**



MEJ. CAMPOS DEPORTIVOS DISTRITO 3 (PAQUETE 1: CANCHA MULTIPLE OTB VILLA FATIMA;PAQUETE 2: ENMALLADO OTB 14 DE SEPTIEMBRE;PAQUETE 3: ALEROS, GRADERIAS Y MURO DE CONT. OTB SENAC)



COSTO DE LA OBRA: **150,310.26 Bs.** APERTURA 22 13120075100000 000
 AVANCE FISICO: **100.00%** AVANCE FINANCIERO: **100.00%**
 ESTADO DEL PROYECTO: **EJECUTADO - CANCELADO ()**



MEJ. CAMPOS DEPORTIVOS DISTRITO 3 (OTB PLAN 60-25 Y OTB VILLA ESPERANZA)



COSTO DE LA OBRA: **116,858.37 Bs.** APERTURA 22 13120075100000 00X

AVANCE FISICO: **100.00%** AVANCE FINANCIERO: **100.00%**

ESTADO DEL PROYECTO: **EJECUTADO - CANCELADO ()**

MEJ. CAMPOS DEPORTIVOS DISTRITO 3 (CANCHA MULTIPLE OTB 14 DE SEPTIEMBRE)



COSTO DE LA OBRA: **40,000.00 Bs.** APERTURA 22 13120075100000 000

AVANCE FISICO: **100.00%** AVANCE FINANCIERO: **100.00%**

ESTADO DEL PROYECTO: **EJECUTADO - CANCELADO ()**

MEJ. CANCHA MÚLTIPLE OTB VILLA ESPERANZA



COSTO DE LA OBRA: **29,999.90 Bs.** APERTURA 22 13120107200000 000

AVANCE FISICO: **100.00%** AVANCE FINANCIERO: **100.00%**

ESTADO DEL PROYECTO: **EJECUTADO - CANCELADO ()**

CONST. TINGLADO PARA CANCHA MULTIPLE OTB. VILLA EL PARAISO(CONST. GRADERIAS)



COSTO DE LA OBRA: **59,999.96 Bs.** APERTURA 22 13120106500000 000

AVANCE FISICO: **100.00%** AVANCE FINANCIERO: **0%**

ESTADO DEL PROYECTO: **EJECUTADO - FALTA /PLANILLA ()**



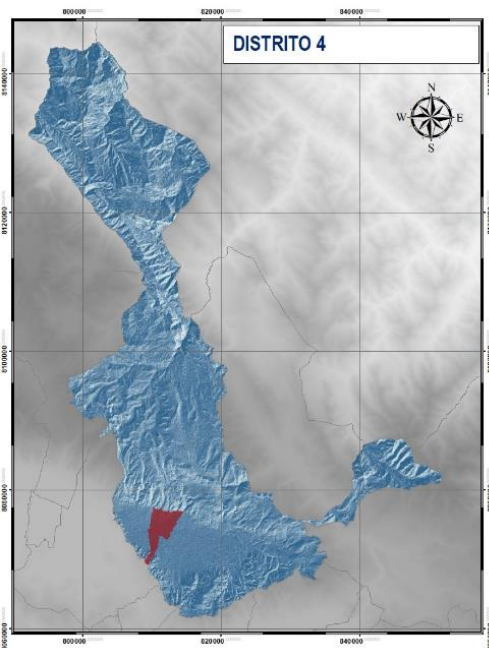
**GOBIERNO AUTÓNOMO
MUNICIPAL DE SACABA**

Una Ciudad con Valor

PARTE 2.4: INVERSIONES SECTOR DEPORTES DISTRITO 4



Nº	DISTRITO	APERTURA PROGRAMÁTICA	NOMBRE DE PROYECTO	Observaciones
1	D4	22 1312010670000000	CONST. TINGLADO PARA CANCHA MULTIPLE OTB HUAYLLANI CHICO	EJECUTADO



CONST. TINGLADO PARA CANCHA MULTIPLE OTB HUAYLLANI CHICO



COSTO DE LA OBRA: **176,358.67 Bs.** APERTURA 22 1312010670000000

AVANCE FISICO: **100.00%**

AVANCE FINANCIERO: **100.00%**

ESTADO DEL PROYECTO:

EJECUTADO - CANCELADO ()



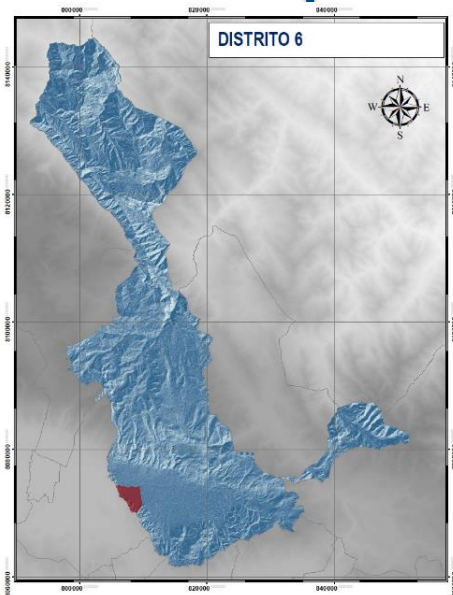
**GOBIERNO AUTÓNOMO
MUNICIPAL DE SACABA**

Una Ciudad con Valor

PARTE 2.5: INVERSIONES SECTOR DEPORTES DISTRITO 6



Nº	DISTRITO	APERTURA PROGRAMÁTICA	NOMBRE DE PROYECTO	Observaciones
1	D6	22 13120094100000 000	CONST. CANCHAS MULTIPLES JV. SAN MIGUEL, SEÑOR DE MAYO Y POLÍGONO (PAQUETE 1: CANCHA MÚLTIPLE, ENMALLADO PERIMETRAL Y LUMINARIAS JV SAN MIGUEL Y JV SEÑOR DE MAYO.	EJECUTADO
2	D6	22 13120094100000 000	CONST. CANCHAS MULTIPLES JV. SAN MIGUEL, SEÑOR DE MAYO Y POLÍGONO (PAQUETE 2: CANCHA MULTIPLE Y LUMINARIAS JV POLÍGONO)	EN EJECUCIÓN



CONST. CANCHAS MÚLTIPLES JV. SAN MIGUEL, SEÑOR DE MAYO Y POLIGONO (CANCHA MÚLTIPLE, ENMALLADO PERIMETRAL Y LUMINARIAS JV SAN MIGUEL Y JV SEÑOR DE MAYO)



COSTO DE LA OBRA: **205,516.70 Bs.** APERTURA 22 13120094100000 000
 AVANCE FÍSICO: **100.00%** AVANCE FINANCIERO: **104.98%**
 ESTADO DEL PROYECTO: **EJECUTADO - CANCELADO ()**

CONST. CANCHAS MÚLTIPLES JV. SAN MIGUEL, SEÑOR DE MAYO Y POLIGONO (CANCHA MÚLTIPLE JV POLIGONO)



COSTO DE LA OBRA: **100,599.72 Bs.** APERTURA 22 13120094100000 000
 AVANCE FÍSICO: **50.00%** AVANCE FINANCIERO: **47.62%**
 ESTADO DEL PROYECTO: **EN EJECUCIÓN - CON PLANILLA DE AVANCE ()**



**GOBIERNO AUTÓNOMO
MUNICIPAL DE SACABA**

Una Ciudad con Valor

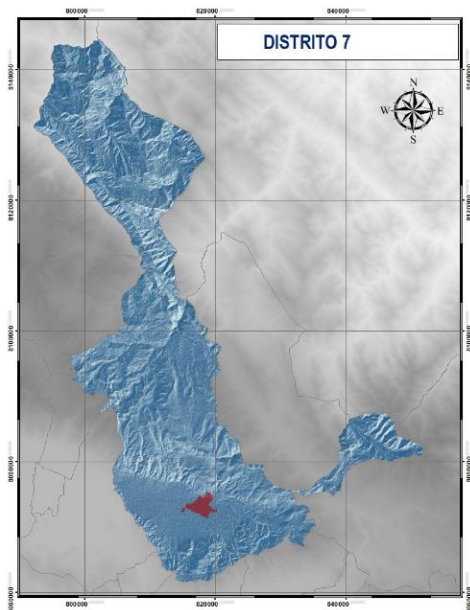
PARTE 2.6: INVERSIONES SECTOR DEPORTES DISTRITO 7



Nº	DISTRITO	APERTURA PROGRAMÁTICA	NOMBRE DE PROYECTO	Observaciones
1	D7	22 13120106300000 000	MEJ. CAMPOS DEPORTIVOS OTB. MOLLE MOLLE DISTRITO 7 (GRADERÍAS Y CANCHA MÚLTIPLE)	EJECUTADO
2	D7	22 13120106400000 000	CONST. CANCHA MULTIPLE OTB. SAN LUIS DISTRITO 7	EJECUTADO
3	D7	22 13120106500000 000	CONST. TINGLADO PARA CANCHA MULTIPLE OTB. VILLA EL PARAISO	EJECUTADO
4	D7	22 13120106600000 000	CONST. CAMPO DEPORTIVO OTB. VILLA OBRAJES (CANCHA MÚLTIPLE Y GRADERÍAS)	EJECUTADO
5	D7	22 13120106300000 000	MEJ. CAMPOS DEPORTIVOS OTB. MOLLE MOLLE DISTRITO 7 (CONST. MALLA DE PROTECCIÓN)	EJECUTADO



MEJ. CAMPOS DEPORTIVOS OTB MOLLE MOLLE DISTRITO 7 (GRADERIAS Y CANCHA MÚLTIPLE)



COSTO DE LA OBRA: **125,168.31 Bs.** APERTURA 22 13120106300000 000

AVANCE FÍSICO: **100.00%**

AVANCE FINANCIERO: **104.97%**

ESTADO DEL PROYECTO:

EJECUTADO - CANCELADO ()

CONST. TINGLADO PARA CANCHA MÚLTIPLE OTB. VILLA EL PARAISO(CONST. GRADERIAS)

CONST. CANCHA MÚLTIPLE OTB. SAN LUIS DISTRITO 7 (CANCHA MÚLTIPLE Y GRADERIAS)



COSTO DE LA OBRA: **102,554.74 Bs.** APERTURA 22 13120106400000 000

AVANCE FÍSICO: **100.00%**

AVANCE FINANCIERO: **100.00%**

ESTADO DEL PROYECTO:

EJECUTADO - CANCELADO ()



COSTO DE LA OBRA: **59,999.96 Bs.** APERTURA 22 13120106500000 000

AVANCE FÍSICO: **100%**

AVANCE FINANCIERO: **100%**

ESTADO DEL PROYECTO:

EJECUTADO - CANCELADO



CONST. CAMPO DEPORTIVO OTB. VILLA OBRAJES (CANCHA MÚLTIPLE Y GRADERIAS)



COSTO DE LA OBRA: **125,046.20 Bs.** APERTURA 22 13120106600000 000

AVANCE FÍSICO: **100.00%**

AVANCE FINANCIERO: **108.88%**

ESTADO DEL PROYECTO:

EJECUTADO - CANCELADO ()

MEJ. CAMPOS DEPORTIVOS OTB. MOLLE MOLLE DISTRITO 7 (CONST. MALLA DE PROTECCIÓN)



COSTO DE LA OBRA: **24,827.90 Bs.** APERTURA 22 13120106300000 000

AVANCE FÍSICO: **100.00%**

AVANCE FINANCIERO: **100.00%**

ESTADO DEL PROYECTO:

EJECUTADO - CANCELADO ()



GOBIERNO AUTÓNOMO
MUNICIPAL DE SACABA

Una Ciudad con Valor

AUDIENCIA PÚBLICA FINAL (APF)

Gestión 2021

Dirección de
Planificación Territorial
y Desarrollo Integral

PARTE 2.7: INVERSIONES SECTOR DEPORTES DISTRITO RURAL AGUIRRE



AUDIENCIA PÚBLICA FINAL (APF)

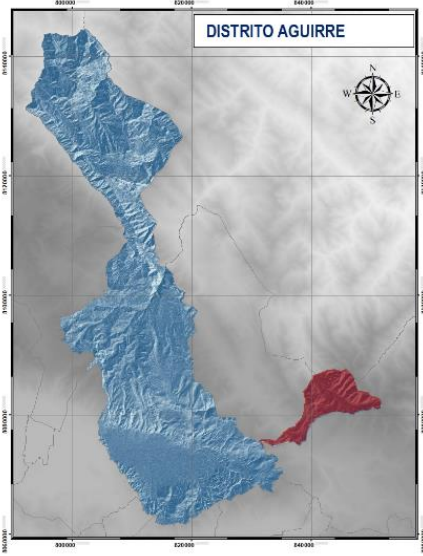
Gestión 2021

Nº	DISTRITO	APERTURA PROGRAMÁTICA	NOMBRE DE PROYECTO	Observaciones
1	DA	22 13120106800000 000	CONST. CAMPO DEPORTIVO AGUIRRE 2	EJECUTADO



AUDIENCIA PÚBLICA FINAL (APF) Gestión 2021

Nº	DISTRITO	APERTURA PROGRAMÁTICA	NOMBRE DE PROYECTO	Observaciones
1	DA	22 13120106800000 000	CONST. CAMPO DEPORTIVO AGUIRRE 2	EJECUTADO



CONST. CAMPO DEPORTIVO AGUIRRE 2 (ENMALLADO PERIMETRAL Y BATERIA DE BAÑOS)



COSTO DE LA OBRA: **209,417.33 Bs.** APERTURA 22 13120106800000 000

AVANCE FISICO: **100.00%**

AVANCE FINANCIERO: **100.00%**

ESTADO DEL PROYECTO:

EJECUTADO - CANCELADO ()



**GOBIERNO AUTÓNOMO
MUNICIPAL DE SACABA**

Una Ciudad con Valor

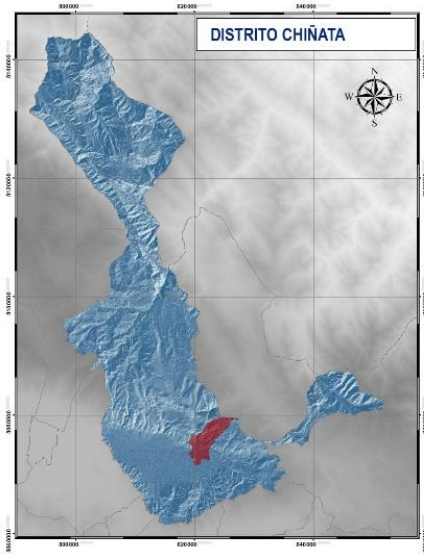
PARTE 2.8: INVERSIONES SECTOR DEPORTES DISTRITO RURAL CHIÑATA



AUDIENCIA PÚBLICA FINAL (APF)

Gestión 2021

Nº	DISTRITO	APERTURA PROGRAMÁTICA	NOMBRE DE PROYECTO	Observaciones
1	DCH	22 13120107100000 000	MEJ. CAMPO DEPORTIVO DISTRITO RURAL CHIÑATA	RESOLUCIÓN DE CONTRATO
2	DCH	22 13120094800000 000	MEJ. CAMPO DEPORTIVO CATACHILLA CENTRO (CONST. TINGLADO)	EJECUTADO



MEJ. CAMPO DEPORTIVO DISTRITO RURAL CHIÑATA



MEJ. CAMPO DEPORTIVO CATACHILLA CENTRO (CONST. TINGLADO)



COSTO DE LA OBRA: **160,066.26 Bs.** APERTURA 22 13120107100000 000

AVANCE FISICO: **80.00%**

AVANCE FINANCIERO: **70.55%**

ESTADO DEL PROYECTO:

EN EJECUCION - CON PLANILLA DE AVANCE (PARALIZADO DESDE 24/05/21)

COSTO DE LA OBRA: **194,626.55 Bs.** APERTURA 22 13120094800000 000

AVANCE FISICO: **100.00%**

AVANCE FINANCIERO: **0%**

ESTADO DEL PROYECTO:

EJECUTADO - FALTA /PLANILLA ()



**GOBIERNO AUTÓNOMO
MUNICIPAL DE SACABA**

Una Ciudad con Valor

PARTE 2.9: INVERSIONES SECTOR DEPORTES DISTRITO RURAL PALCA

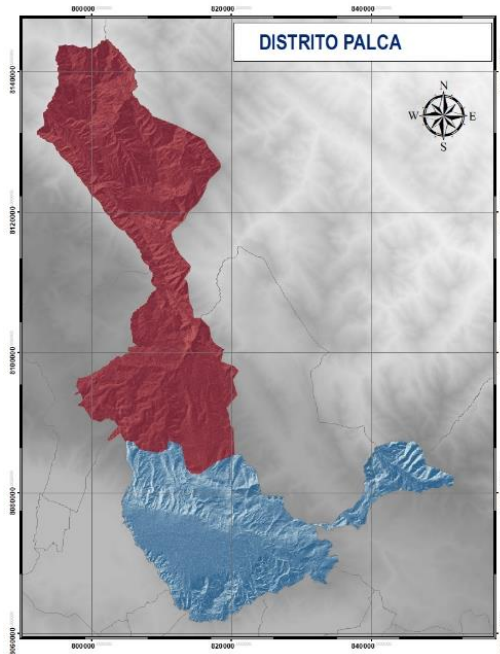


AUDIENCIA PÚBLICA FINAL (APF)

Gestión 2021

Nº	DISTRITO	APERTURA PROGRAMÁTICA	NOMBRE DE PROYECTO	Presupuesto POA - 2021 Bs.	Presupuesto Ejecutado 2021 Bs.	Observaciones
1	DP	22 1312009470000 0 000	CONST. CAMPO DEPORTIVO SINDICATO AGRARIO PALCA CHICO (TINGLADO, GRADERÍA Y SECTOR CANCHA MÚLTIPLE)	317.500,00	290.359,95	EJECUTADO

CONST. CAMPO DEPORTIVO SINDICATO AGRARIO PALCA CHICO (TINGLADO, GRADERIA Y SECTOR CANCHA MULTIPLE)



COSTO DE LA OBRA: **290,359.95 Bs.** APERTURA 22 13120094700000 000

AVANCE FISICO: **100.00%**

AVANCE FINANCIERO: **108.94%**



**GOBIERNO AUTÓNOMO
MUNICIPAL DE SACABA**

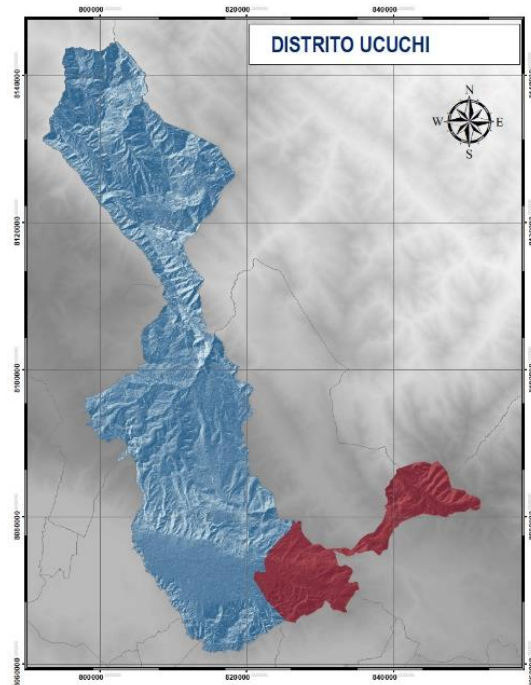
Una Ciudad con Valor

PARTE 2.10: INVERSIONES SECTOR DEPORTES DISTRITO RURAL UCUCHI



Nº	DISTRITO	APERTURA PROGRAMÁTICA	NOMBRE DE PROYECTO	Observaciones
1	DU	22 13120106900000 000	CONST. ENMALLADO CANCHA DE FUTBOL KASAPATA DISTRITO UCUCHI	CARPETA NO SE REMITIÓ A SMIS
2	DU	22 13120107000000 000	MEJ. CAMPO DEPORTIVO TUTIMAYU DISTRITO UCUCHI	EJECUTADO

MEJ. CAMPO DEPORTIVO TUTIMAYU DISTRITO UCUCHI



COSTO DE LA OBRA: **119,824.36 Bs.** APERTURA 22 13120107000000 000

AVANCE FISICO: **100.00%**

AVANCE FINANCIERO: **100.00%**



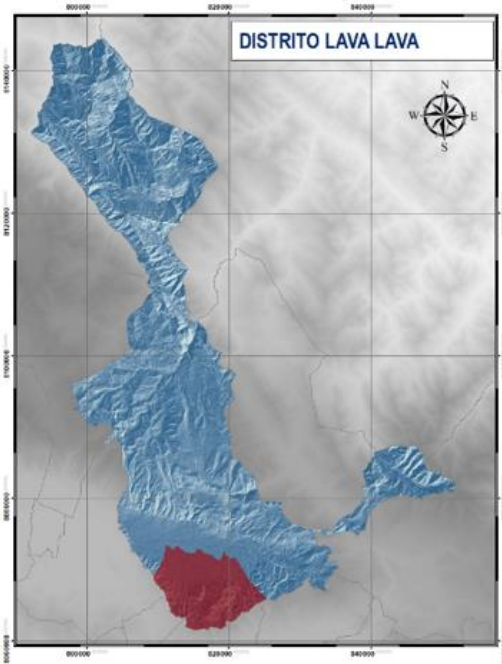
**GOBIERNO AUTÓNOMO
MUNICIPAL DE SACABA**

Una Ciudad con Valor

PARTE 2.11: INVERSIONES SECTOR DEPORTES DISTRITO RURAL LAVA LAVA



Nº	DISTRITO	APERTURA PROGRAMÁTICA	NOMBRE DE PROYECTO	Observaciones
1	DLL	22 13120115800000 000	CONST. CAMPO DEPORTIVO OTB. TUSCAPUJIO DISTRITO LAVA LAVA	EN EJECUCIÓN



CONST. CAMPO DEPORTIVO OTB. URB. TUSCAPUJIO DISTRITO LAVA LAVA



COSTO DE LA OBRA: **99,999.94 Bs.** APERTURA 22 13120115800000 000

AVANCE FISICO: **100.00%**

AVANCE FINANCIERO: **63.25%**

ESTADO DEL PROYECTO:

EJECUTADO - CON PLANILLA DE AVANCE ()



**GOBIERNO AUTÓNOMO
MUNICIPAL DE SACABA**

Una Ciudad con Valor

SECTOR 21-23: SEGURIDAD SOCIAL-JUSTICIA

PARTE 1: ACTIVIDADES



**GOBIERNO AUTÓNOMO
MUNICIPAL DE SACABA**
Una Ciudad con Valor

PARTE 1: ACTIVIDADES



**GOBIERNO AUTÓNOMO
MUNICIPAL DE SACABA**

Una Ciudad con Valor

ADULTO MAYOR



**GOBIERNO AUTÓNOMO
MUNICIPAL DE SACABA**

Una Ciudad con Valor

ADULTO MAYOR

OBJETIVO GENERAL

BRINDAR LA ATENCIÓN INTEGRAL CON CALIDAD Y CALIDEZ A PERSONAS ADULTAS MAYORES DE 60 AÑOS, A TRAVÉS DE ACCIONES DE PREVENCIÓN Y CAPACITACIÓN PROMOVRIENDO EL VIVIR BIEN EN EL MUNICIPIO DE SACABA.



SECTOR : JUSTICIA

UNIDAD/ÁREA RESPONSABLE: SERVICIO INTEGRAL DEL ADULTO MAYOR

NIVEL	PRODUCTO PROGRAMADO				PRODUCTO ALCANZADO				% DE EJECUCIÓN ALCANZADO	RESULTADO ALCANZADO
MUNICIPAL	850 atenciones en servicios Legales, Psicológicos y Sociales a Adultos Mayores del Municipio de Sacaba.				584 Casos atendidos en servicios Legales, Psicológicos y Sociales a Adultos Mayores del Municipio de Sacaba.				% DE EJECUCIÓN FÍSICA MUNICIPAL	584 personas Adultas Mayores protegidas en el ejercicio de sus Derechos.
									69%	
DISTRITAL	D-1	220	D-LL	125	D-1	137	D-LL	78	% DE EJECUCIÓN FÍSICA POR DISTRITO	
	D-2	85	D-5	25	D-2	63	D-5	19	D-1 62% D-UC 83%	
	D-3	20	D-PA	60	D-3	22	D-PA	32	D-2 74% D-AG 20%	
	D-4	90	D-CH	40	D-4	90	D-CH	6	D-3 100%	
	D-6	50	D-UC	40	D-6	66	D-UC	33	D-4 100%	
	D-7	75	D-AG	20	D-7	34	D-AG	4	D-6 100%	
									D-7 45%	
									D-LL 62%	
									D-5 76%	
									D-PA 53%	
									D-CH 15%	

RAZONES DE DESVIACIÓN Y/O DIFICULTADES

Se están ejecutando todos los procesos comprometidos.



SECTOR : JUSTICIA

UNIDAD/ÁREA RESPONSABLE: SERVICIO INTEGRAL DEL ADULTO MAYOR



Taller Informativo Derechos de las Personas Adultas Mayores (D - 1)

Prevención en Cuatro Ruedas Derechos de las Personas Adultas Mayores (D - 1)



Agasajo por el Día de la Dignidad del Adulto Mayor (D - 1)

Agasajo por el Día de la Dignidad del Adulto Mayor (D - 1)



SECTOR : JUSTICIA

UNIDAD/ÁREA RESPONSABLE: SERVICIO INTEGRAL DEL ADULTO MAYOR



Entrega de Productos a centros de acogida de Adulto Mayor D-2.

Entrega de Productos a centros de acogida de Adulto Mayor D-2.



Taller Informativo Derechos de las Personas Adultas Mayores (D – 2).

Día Internacional de la No Violencia del Adulto Mayor (D – 1).



**GOBIERNO AUTÓNOMO
MUNICIPAL DE SACABA**

Una Ciudad con Valor

UMADIS



**GOBIERNO AUTÓNOMO
MUNICIPAL DE SACABA**

Una Ciudad con Valor

UMADIS

OBJETIVO GENERAL

BRINDAR LA ATENCIÓN INTEGRAL CON CALIDAD Y CALIDEZ A PERSONAS CON DISCAPACIDAD, A TRAVÉS DE ACTIVIDADES DE INCLUSIÓN SOCIAL Y CAPACITACIÓN PROMOVRIENDO EL VIVIR BIEN EN EL MUNICIPIO DE SACABA.



SECTOR : JUSTICIA | **UNIDAD/ÁREA RESPONSABLE: UMADIS**

NIVEL	PRODUCTO PROGRAMADO				PRODUCTO ALCANZADO				% DE EJECUCIÓN ALCANZADO	RESULTADO ALCANZADO
MUNICIPAL	450 personas con discapacidad atendidas de forma integral con calidad y calidez, dando cumplimiento a la Ley No.223.				307 personas con discapacidad atendidas de forma integral con calidad y calidez, dando cumplimiento a la Ley No.223.				% DE EJECUCIÓN FÍSICA MUNICIPAL	
									68%	
DISTRITAL	D-1	100	D-LL	10	D-1	80	D-LL	5	% DE EJECUCIÓN FÍSICA POR DISTRITO	307 personas con discapacidad atendidas de forma integral de acuerdo a requerimiento, según LEY No.223.
	D-2	60	D-5	4	D-2	40	D-5	4		
	D-3	30	D-PA	25	D-3	20	D-PA	15		
	D-4	45	D-CH	40	D-4	35	D-CH	20		
	D-6	70	D-UC	18	D-6	45	D-UC	10		
	D-7	45	D-AG	3	D-7	30	D-AG	3		



SECTOR : JUSTICIA

UNIDAD/ÁREA RESPONSABLE: UMADIS

NIVEL	PRODUCTO PROGRAMADO				PRODUCTO ALCANZADO				% DE EJECUCIÓN ALCANZADO	RESULTADO ALCANZADO
MUNICIPAL	150 calificaciones Bio –Psico-Social para la obtención del carnet de discapacidad por el equipo de calificación conformado por la Trabajadora Social, Psicóloga y Médico.				150 calificaciones Bio –Psico-Social para la obtención del carnet de discapacidad por el equipo de calificación conformado por la Trabajadora Social, Psicóloga y Médico.				% DE EJECUCIÓN FÍSICA MUNICIPAL	150 personas beneficiadas con la obtención del Carnet de discapacidad.
									100%	
DISTRITAL	D-1	25	D-LL	3	D-1	25	D-LL	3	% DE EJECUCIÓN FÍSICA POR DISTRITO	
	D-2	25	D-5	1	D-2	25	D-5	1	D-1 100% D-UC 100%	
	D-3	15	D-PA	15	D-3	15	D-PA	15	D-2 100% D-AG 100%	
	D-4	20	D-CH	15	D-4	20	D-CH	15	D-3 100%	
	D-6	20	D-UC	3	D-6	20	D-UC	3	D-4 100%	
	D-7	8	D-AG	0	D-7	8	D-AG	0	D-6 100%	
									D-7 100%	
									D-LL 100%	
									D-5 100%	
									D-PA 100%	
									D-CH 100%	



SECTOR : JUSTICIA

UNIDAD/ÁREA RESPONSABLE: UMADIS

NIVEL	PRODUCTO PROGRAMADO				PRODUCTO ALCANZADO				% DE EJECUCIÓN ALCANZADO	RESULTADO ALCANZADO
MUNICIPAL	175 Servicios de atención a personas con discapacidad, con el programa de "Rehabilitación Basada en la Comunidad" (R.B.C.), según LEY 223.				205 Servicios de atención a personas con discapacidad, con el programa de "Rehabilitación Basada en la Comunidad" (R.B.C.), según LEY 223.				% DE EJECUCIÓN FÍSICA MUNICIPAL	180 personas con discapacidad recuperadas
									100%	
DISTRITAL	D-1	30	D-LL	10	D-1	30	D-LL	10	% DE EJECUCIÓN FÍSICA POR DISTRITO	atendidas mediante el programa RBC, en el ejercicio de sus derechos mejorando su calidad de vida.
	D-2	20	D-5	5	D-2	20	D-5	5		
	D-3	15	D-PA	15	D-3	15	D-PA	15		
	D-4	20	D-CH	12	D-4	20	D-CH	20		
	D-6	20	D-UC	8	D-6	20	D-UC	20		
	D-7	15	D-AG	5	D-7	15	D-AG	15		
									D-1 100% D-UC 100%	
									D-2 100% D-AG 100%	
									D-3 100%	
									D-4 100%	
									D-6 100%	
									D-7 100%	
									D-LL 100%	
									D-5 100%	
									D-PA 100%	
									D-CH 100%	



SECTOR : JUSTICIA | **UNIDAD/ÁREA RESPONSABLE: UMADIS**

NIVEL	PRODUCTO PROGRAMADO				PRODUCTO ALCANZADO				% DE EJECUCIÓN ALCANZADO	RESULTADO ALCANZADO
MUNICIPAL	300 personas con discapacidad participan en actividades de inclusión social como (talleres, Juegos Deportivos Especiales, la Velada Artística inclusiva y el Día de la Persona con Discapacidad) en cumplimiento a la Ley 094/2017.				300 personas con discapacidad participan en actividades de inclusión social como (talleres, Juegos Deportivos Especiales, la Velada Artística inclusiva y el Día de la Persona con Discapacidad) en cumplimiento a la Ley 094/2017.				% DE EJECUCIÓN FÍSICA MUNICIPAL	300 Personas con discapacidad que socializan en las Actividades de inclusión social ejerciendo sus derechos.
									100%	
DISTRITAL	D-1	57	D-LL	5	D-1	57	D-LL	5	% DE EJECUCIÓN FÍSICA POR DISTRITO	
	D-2	25	D-5	5	D-2	25	D-5	5		
	D-3	20	D-PA	15	D-3	20	D-PA	15		
	D-4	90	D-CH	20	D-4	90	D-CH	20		
	D-6	40	D-UC	8	D-6	40	D-UC	8		
	D-7	15	D-AG	0	D-7	15	D-AG	0		
D-1 100% D-UC 100% D-2 100% D-AG 100% D-3 100% D-4 100% D-6 100% D-LL 100% D-5 100% D-PA 100% D-CH 100%										



SECTOR : JUSTICIA

UNIDAD/ÁREA RESPONSABLE: UMADIS

NIVEL	PRODUCTO PROGRAMADO				PRODUCTO ALCANZADO				% DE EJECUCIÓN ALCANZADO	RESULTADO ALCANZADO
MUNICIPAL	670 Personas con discapacidad beneficiadas con el bono según plataforma Eustaquio Moto Méndez, mediante LEY Nº 977.				607 Personas con discapacidad beneficiadas con el bono según plataforma Eustaquio Moto Méndez, mediante LEY Nº 977.				% DE EJECUCIÓN FÍSICA MUNICIPAL	607 personas con discapacidad que reciben el beneficio del Bono de Discapacidad según la LEY Nº 977. (Ley de inserción laboral y ayuda económica para personas con discapacidad).
									91%	
DISTRITAL	D-1	150	D-LL	12	D-1	140	D-LL	12	% DE EJECUCIÓN FÍSICA POR DISTRITO D-1 93% D-UC 100% D-2 94% D-AG 100% D-3 100% D-4 87% D-6 81% D-7 83% D-LL 100% D-5 100% D-PA 100% D-CH 81%	
	D-2	160	D-5	3	D-2	150	D-5	3		
	D-3	32	D-PA	19	D-3	32	D-PA	19		
	D-4	103	D-CH	61	D-4	90	D-CH	50		
	D-6	59	D-UC	21	D-6	48	D-UC	21		
	D-7	48	D-AG	2	D-7	40	D-AG	2		



SECTOR : JUSTICIA

UNIDAD/ÁREA RESPONSABLE: UMADIS



FOTO 1 Visita a discapacitado



FOTO 2 Valoración a discapacitado



FOTO 3 Visita a discapacitado



FOTO 4 Entrega de canastones a discapacitados



**GOBIERNO AUTÓNOMO
MUNICIPAL DE SACABA**

Una Ciudad con Valor

SLIM



**GOBIERNO AUTÓNOMO
MUNICIPAL DE SACABA**
Una Ciudad con Valor

SERVICIO LEGAL INTEGRAL MUNICIPAL (SLIM)

OBJETIVO GENERAL

BRINDAR LA ATENCIÓN INTEGRAL CON CALIDAD Y CALIDEZ, A TRAVÉS DE ACTIVIDADES DE PREVENCIÓN Y CAPACITACIÓN A LA POBLACIÓN VULNERABLE (MUJERES, PERSONAS CON DISCAPACIDAD, ADULTOS MAYORES, NIÑOS NIÑAS ADOLESCENTES) PROMOVRIENDO EL VIVIR BIEN EN EL MUNICIPIO DE SACABA.



SECTOR : JUSTICIA | **UNIDAD/ÁREA RESPONSABLE: SERVICIO LEGAL INTEGRAL MUNICIPAL (SLIM)**

NIVEL	PRODUCTO PROGRAMADO				PRODUCTO ALCANZADO				% DE EJECUCIÓN ALCANZADO	RESULTADO ALCANZADO
MUNICIPAL	1326 personas atendidas en el área legal, psicológica y social protegidas en el ejercicio de sus derechos.				1224 personas atendidas en el área legal, psicológica y social protegidas en el ejercicio de sus derechos.				% DE EJECUCIÓN FÍSICA MUNICIPAL	1224 mujeres vulnerables en situación de violencia, que fueron atendidas con el servicio integral Municipal que presta la unidad.
									92%	
DISTRITAL	D-1	719	D-LL	75	D-1	461	D-LL	208	% DE EJECUCIÓN FÍSICA POR DISTRITO	
	D-2	133	D-5	10	D-2	108	D-5	8	D-1 = 64% D-UC = 100%	
	D-3	20	D-PA	20	D-3	40	D-PA	24	D-2 = 81 % D-AG = 60%	
	D-4	54	D-CH	20	D-4	78	D-CH	80	D-3 = 100%	
	D-6	100	D-UC	15	D-6	118	D-UC	25	D-4 = 100 %	
	D-7	150	D-AG	10	D-7	68	D-AG	6	D-6 = 100 % D-7 = 45% D-LL = 100 % D-5 = 80% D-PA = 100 % D-CH = 100%	



SECTOR : JUSTICIA

UNIDAD/ÁREA RESPONSABLE: SERVICIO LEGAL INTEGRAL MUNICIPAL (SLIM)

NIVEL	PRODUCTO PROGRAMADO				PRODUCTO ALCANZADO				% DE EJECUCIÓN ALCANZADO	RESULTADO ALCANZADO
MUNICIPAL	216 Talleres de prevención, socializando y concientizando a la población en temas de violencia y normativas vigentes.				285 Talleres de prevención, socializando y concientizando a la población en temas de violencia y normativas vigentes.				% DE EJECUCIÓN FÍSICA MUNICIPAL	15.000 personas socializadas y concientizadas en la Ley 348 (Ley de Violencia Contra la Mujer), Ley 603 (Código de la Familia) en el Ejercicio de sus derechos.
									100 %	
DISTRITAL	D-1	40	D-LL	25	D-1	40	D-LL	19	% DE EJECUCIÓN FÍSICA POR DISTRITO	
	D-2	20	D-5	6	D-2	20	D-5	6		
	D-3	25	D-PA	10	D-3	25	D-PA	5		
	D-4	20	D-CH	12	D-4	30	D-CH	23		
	D-6	25	D-UC	10	D-6	30	D-UC	24		
	D-7	13	D-AG	10	D-7	37	D-AG	26		
									D-1 = 100% D-UC = 100% D-2 = 100% D-AG = 100% D-3 = 100% D-4 = 100 % D-6 = 100% D-LL = 76% D-5 = 100% D-PA = 50% D-CH = 100%	



SECTOR : JUSTICIA | **UNIDAD/ÁREA RESPONSABLE: SERVICIO LEGAL INTEGRAL MUNICIPAL (SLIM)**

NIVEL	PRODUCTO PROGRAMADO				PRODUCTO ALCANZADO				% DE EJECUCIÓN ALCANZADO	RESULTADO ALCANZADO
MUNICIPAL	Acoger a 20 mujeres, adolescentes y niñas en situación de vulnerabilidad y darle el funcionamiento al centro de empoderamiento 2021.				12 mujeres, adolescentes y niñas en situación de vulnerabilidad acogidas, y darle el funcionamiento al centro de empoderamiento 2021.				% DE EJECUCIÓN FÍSICA MUNICIPAL	12 mujeres acogidas, en situación de violencia, fueron atendidas en el Centro Integral contra la violencia.
									60 %	
DISTRITAL	D-1	5	D-LL	1	D-1	2	D-LL	1	% DE EJECUCIÓN FÍSICA POR DISTRITO	
	D-2	4	D-5	0	D-2	2	D-5	0		
	D-3	1	D-PA	1	D-3	1	D-PA	0		
	D-4	2	D-CH	1	D-4	1	D-CH	0		
	D-6	2	D-UC	1	D-6	2	D-UC	0		
	D-7	2	D-AG	0	D-7	3	D-AG	0		
									D-1 40% D-UC 0% D-2 50% D-AG D-3 100% D-4 50% D-6 100% D-7 100% D-LL 100% D-5 D-PA 0% D-CH 0%	



SECTOR : JUSTICIA

UNIDAD/ÁREA RESPONSABLE: SERVICIO LEGAL INTEGRAL MUNICIPAL (SLIM)



FOTO 1. Campaña de prevención contra la trata y tráfico de personas.



FOTO 2. Socialización y prevención de la Ley 348.



FOTO 3. Campaña de socialización y sensibilización contra la violencia.



FOTO 4. Campaña contra la violencia hacia la mujer.



**GOBIERNO AUTÓNOMO
MUNICIPAL DE SACABA**

Una Ciudad con Valor

DEFENSORÍA DE LA NIÑEZ Y ADOLESCENCIA



**GOBIERNO AUTÓNOMO
MUNICIPAL DE SACABA**

Una Ciudad con Valor

DEFENSORÍA DE LA NIÑEZ Y ADOLESCENCIA

OBJETIVO GENERAL

BRINDAR LA ATENCIÓN INTEGRAL CON CALIDAD Y CALIDEZ, A TRAVÉS DE ACTIVIDADES DE PREVENCIÓN Y CAPACITACIÓN A LA POBLACIÓN VULNERABLE (MUJERES, PERSONAS CON DISCAPACIDAD, ADULTOS MAYORES, NIÑOS NIÑAS ADOLESCENTES) PROMOVRIENDO EL VIVIR BIEN EN EL MUNICIPIO DE SACABA



SECTOR : JUSTICIA | **UNIDAD/ÁREA RESPONSABLE: DEFENSORÍA DE LA NIÑEZ Y ADOLESCENCIA**

NIVEL	PRODUCTO PROGRAMADO				PRODUCTO ALCANZADO				% DE EJECUCIÓN ALCANZADO	RESULTADO ALCANZADO
MUNICIPAL	2.500 Atenciones en servicios Legales, Psicológicos y Sociales a Niñas, Niños y Adolescentes (Defensoría de la Niñez y Adolescencia).				2259 Atenciones en servicios Legales, Psicológicos y Sociales a Niñas, Niños y Adolescentes (Defensoría de la Niñez y Adolescencia).				% DE EJECUCIÓN FÍSICA MUNICIPAL	2.300 Niños, Niñas y Adolescentes protegidos en el ejercicio de sus derechos según el Código Niño Niña y Adolescente LEY 548.
									90 %	
DISTRITAL	D-1	500	D-LL	100	D-1	484	D-LL	235	% DE EJECUCIÓN FÍSICA POR DISTRITO	
	D-2	600	D-5	40	D-2	326	D-5	1		
	D-3	180	D-PA	20	D-3	165	D-PA	65		
	D-4	400	D-CH	40	D-4	317	D-CH	150		
	D-6	300	D-UC	60	D-6	283	D-UC	62		
	D-7	240	D-AG	20	D-7	138	D-AG	33		



SECTOR : JUSTICIA | **UNIDAD/ÁREA RESPONSABLE: DEFENSORÍA DE LA NIÑEZ Y ADOLESCENCIA**

NIVEL	PRODUCTO PROGRAMADO				PRODUCTO ALCANZADO				% DE EJECUCIÓN ALCANZADO	RESULTADO ALCANZADO
MUNICIPAL	200 Actividades de Prevención realizadas para niños, niñas y adolescentes, Padres de familia y la población en general. (Talleres Marchas, Ferias según la LEY 548 Código niña, niño y adolescente.				284 Actividades de Prevención realizadas para niños, niñas y adolescentes, Padres de familia y la población en general. (Talleres Marchas, Ferias según la LEY 548 Código niña, niño y adolescente.				% DE EJECUCIÓN FÍSICA MUNICIPAL	15.000 Niños, niñas, adolescentes, padres y población del Municipio Informadas con respecto a la Ley 548 Código niño niña y Adolescente.
									100%	
DISTRITAL	D-1	30	D-LL	15	D-1	45	D-LL	19	% DE EJECUCIÓN FÍSICA POR DISTRITO D-1=100% D-UC= 100% D-2=100% D-AG=100% D-3=95% D-4=100% D-6=100% D-LL=100% D-5=60% D-PA=50% D-CH=100% D7= 100%	
	D-2	20	D-5	10	D-2	20	D-5	6		
	D-3	20	D-PA	10	D-3	19	D-PA	5		
	D-4	20	D-CH	10	D-4	30	D-CH	23		
	D-6	20	D-UC	15	D-6	30	D-UC	24		
	D-7	20	D-AG	10	D-7	37	D-AG	26		



AUDIENCIA PÚBLICA FINAL (APF) Gestión 2021

SECTOR : JUSTICIA

UNIDAD/ÁREA RESPONSABLE: DEFENSORÍA DE LA NIÑEZ Y ADOLESCENCIA



FOTO 1. Operativos contra trata y tráfico.



FOTO 2. Talleres de prevención contra los tipos de violencia.



FOTO 3. Prevención en 4 ruedas.



FOTO 4. Operativo en Moteles.



**GOBIERNO AUTÓNOMO
MUNICIPAL DE SACABA**

Una Ciudad con Valor

ASUNTOS DE GÉNERO



**GOBIERNO AUTÓNOMO
MUNICIPAL DE SACABA**

Una Ciudad con Valor

ASUNTOS DE GÉNERO

OBJETIVO GENERAL

FORMAR E INTEGRAR EQUITATIVAMENTE A MUJERES Y HOMBRES EN FUNCIÓN A SUS NECESIDADES, PROMOVER ESPACIOS DE CAPACITACIÓN Y OPORTUNIDADES DE FORMACIÓN DE 2.600 PERSONAS PARA EL VIVIR BIEN EN EL MUNICIPIO DE SACABA.



SECTOR : JUSTICIA | **UNIDAD/ÁREA RESPONSABLE: ASUNTOS DE GÉNERO**

NIVEL	PRODUCTO PROGRAMADO				PRODUCTO ALCANZADO				% DE EJECUCIÓN ALCANZADO	RESULTADO ALCANZADO
MUNICIPAL	41 Centros reforzados con equipamiento.				42 Centros reforzados con equipamiento.				110% DE EJECUCIÓN FÍSICA MUNICIPAL	
									100%	
DISTRITAL	D-1	1	D-LL	10	D-1	4	D-LL	12	% DE EJECUCIÓN FÍSICA POR DISTRITO	42 Centros reforzados con diferentes equipamientos en repostería, costura y tejido a maquina.
	D-2	1	D-5	6	D-2	0	D-5	6	D-1 100% D-UC 50%	
	D-3	1	D-PA	6	D-3	1	D-PA	7	D-2 0% D-AG 0%	
	D-4	1	D-CH	2	D-4	2	D-CH	3	D-3 100%	
	D-6	1	D-UC	6	D-6	0	D-UC	3	D-4 100%	
	D-7	4	D-AG	2	D-7	4	D-AG	0	D-6 0%	
									D-LL 100%	
									D-7 100%	
									D-5 100%	
									D-PA 100%	
									D-CH 100%	

RAZONES DE DESVIACIÓN Y/O DIFICULTADES

No se pudo entregar realizar el fortalecimiento en su totalidad a todos los distritos ya que no existían solicitudes de requerimiento de los sectores .
Falta de transporte para recabar las necesidades de los distritos urbanos y rurales no beneficiados.



SECTOR : JUSTICIA

UNIDAD/ÁREA RESPONSABLE: ASUNTOS DE GÉNERO



FOTO 1. Entrega de equipamiento del Distrito Lava Lava



FOTO 2. Feria expositiva



FOTO 3. Entrega de Certificados de capacitación



FOTO 4. Supervisiones



**GOBIERNO AUTÓNOMO
MUNICIPAL DE SACABA**

Una Ciudad con Valor

JUVENTUDES



**GOBIERNO AUTÓNOMO
MUNICIPAL DE SACABA**

Una Ciudad con Valor

PROGRAMAS DE ATENCIÓN A LA INFANCIA Y JUVENTUD

OBJETIVO GENERAL

BRINDAR LA ATENCIÓN INTEGRAL CON CALIDAD Y CALIDEZ A JÓVENES DE 16 A 28 AÑOS, A TRAVÉS DE ACCIONES DE PREVENCIÓN Y CAPACITACIÓN PROMOVRIENDO EL VIVIR BIEN EN EL MUNICIPIO DE SACABA



SECTOR : JUSTICIA

UNIDAD/ÁREA RESPONSABLE: PROGRAMAS DE ATENCIÓN A LA INFANCIA Y JUVENTUD

NIVEL	PRODUCTO PROGRAMADO				PRODUCTO ALCANZADO				% DE EJECUCIÓN ALCANZADO	RESULTADO ALCANZADO
MUNICIPAL	28 actividades de prevención organizados (Talleres, Ferias, Marchas, Actividades Artísticas), según la Ley 342 - Ley de la Juventud y la Ley Municipal de la Juventud de Sacaba 175/2019.				30 actividades de prevención y formación organizados (Talleres, Ferias, Marchas, Actividades Artísticas), según la Ley 342 - Ley de la Juventud y la Ley Municipal de la Juventud de Sacaba 175/2019. 11 actividades Programas con ONGs				% DE EJECUCIÓN FÍSICA MUNICIPAL	4.000 jóvenes capacitados e informados en el ejercicio de sus derechos según la Ley 342 - Ley de la Juventud y la Ley Municipal de la Juventud de Sacaba 175/2019
	100 %									
DISTRITAL	D-1	5	D-LL	4	D-1	12 GAMS 11 ONGs	D-LL	1	% DE EJECUCIÓN FÍSICA POR DISTRITO	Adjuntado también la participación de jóvenes en programas con ONGs, en temas de prevención, formación de líderes y emprendimiento.
	D-2	3	D-5	2	D-2	2	D-5	2	D-1 100% D-UC 100%	
	D-3	2	D-PA	1	D-3	1	D-PA	1	D-2 67% D-AG 100%	
	D-4	2	D-CH	1	D-4	1	D-CH	2	D-3 50% D-CH 100%	
	D-6	2	D-UC	1	D-6	3	D-UC	2	D-4 50% D-PA 100%	
	D-7	4	D-AG	1	D-7	1	D-AG	2	D-5 100% D-LL 25%	

RAZONES DE DESVIACIÓN Y/O DIFICULTADES

Se dio mayor énfasis al Distrito 1 como lugar estratégico, a petición de los estudiantes y jóvenes de los 12 Distritos, ya que es un lugar céntrico y que mayoría de los jóvenes transitan con recurrencia. por tal motivo hubo disminución de actividad en algunos Distritos Rurales y Urbanos. Además de NO poder ejecutar talleres Programas, hasta los primeros seis meses del año en curso por temas del COVID 19, y las restricciones legales que intervienen para evitar aglomeraciones y propagación del virus. Por tal motivo no se pudo alcanzar a 6000 jóvenes como se proyectaba, PORQUE los talleres programas se hacían con número de jóvenes limitados.



SECTOR : JUSTICIA

UNIDAD/ÁREA RESPONSABLE: PROGRAMAS DE ATENCIÓN A LA INFANCIA Y JUVENTUD



FOTO 1 Feria profesiográfica y orientación vocacional a estudiantes de colegios sacaba



FOTO 2 Asamblea general de la juventud y conformación del consejo municipal de la juventud



FOTO 3 Talleres de agentes de cambio, formación de líderes en prevención de violencia y embarazos no planificados



FOTO 4 Taller magistral de formación de líderes, colegios agrupaciones e institutos técnicos superiores sacaba.